

26.

BENEFIČNÍ

AUKCE

NADACE

EURONISA

POSLÁNÍ NADACE

Nadaci EURONISA založil v roce 1995 Sbor Jednoty bratrské v Liberci s cílem pomáhat lidem budovat mezilidské a mezigenerační vztahy postavené na křesťanských hodnotách v české části Euroregionu Nisa (v Libereckém kraji a Šluknovském výběžku).

Podporou projektů a činností místních organizací v sociální, kulturní a vzdělávací oblasti:

- napomáhá rozvoji místních komunit a vzájemné mezilidské péči,
- podporuje prevenci rizikového chování a nápravu důsledků sociálněpatologických jevů,
- zlepšuje život tělesně a mentálně postiženým,
- pomáhá starým, nemocným a opuštěným či jinak handicapovaným lidem.

Za tímto účelem Nadace EURONISA dlouhodobě spolupracuje s místními organizacemi zaměřujícími se na řešení těchto problémů. Finanční prostředky získává Nadace EURONISA od sponzorů, z darů fyzických a právnických osob, grantů, z výnosů vlastního jmění a výtěžků benefičních akcí. V souladu s posláním nadace jsou získané finanční prostředky využívány, poskytovány a darovány k realizaci konkrétních projektů ze sociální, zdravotní, vzdělávací a kulturní oblasti.

ÚVODNÍ SLOVO

Přijměte pozvání na 26. benefiční aukci umění Nadace EURONISA.

Po dvou ročnících, kdy se tradiční aukce v sále nemohla konat kvůli covidovým opatřením, věříme, že se letos bude moci opět uskutečnit v reprezentativních prostorách Oblastní galerie v Liberci. Přijďte si s námi opět užít jedinečnou atmosféru benefiční aukce. Nově jsme zvláště pro vzdálenější dražící připravili možnost paralelní dražby online.

Velké poděkování patří umělcům, bez kterých by tato akce nebyla možná. Můžeme Vám díky jejich darům nabídnout 180 děl od celkem 139 autorů. Jsou mezi nimi slavná jména i regionální autoři, mnohaletí dárci i poprvé darující. Všem z nich patří velký dík.

Děkujeme také Janě Hunterové a Romanovi Machkovi za bezplatné profesionální nafocení uměleckých děl a všem ostatním dárcům a sponzorům, kteří aukci podporují.

Věříme, že se nám díky dárcům umění, a také díky Vám, dražícím, podaří získat částka, která významným způsobem podpoří neziskové organizace v Euroregionu Nisa.

VERNISÁŽ A VÝSTAVA

Vernisáž výstavy proběhne ve středu **9. 11. 2022 od 17.30 h.**

Pozvání na vernisáž přijal sklářský výtvarník a dlouhodobý podporovatel nadace Bohumil Eliáš ml.

Vystavená díla bude možné shlédnout **od 10. do 17. 11. 2022** v prostorách Oblastní galerie Liberec na Masarykově třídě. Vstup na tuto výstavu je pro návštěvníky zdarma.

AUKCE

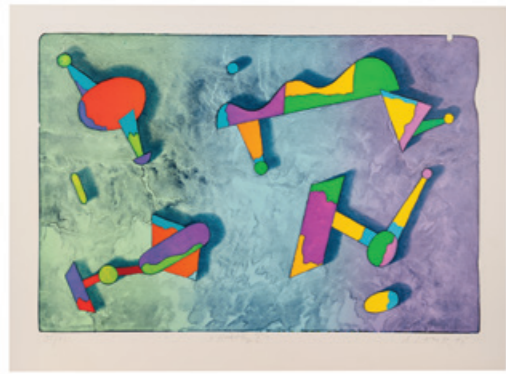
Benefiční aukce se bude konat **v sobotu 19. listopadu 2022 od 14 h v Oblastní galerii Liberec.**

Současně bude probíhat také online na www.pragueauctions.cz.

Záštitu nad benefiční aukcí převzala poslankyně a bývalá ředitelka Divadla F. X. Šaldy Ing. Jarmila Levko. Aukce proběhne ve spolupráci s Oblastní galerií Liberec a Pragueauctions s.r.o.

Minimální benefiční příspěvek je 50 Kč. Předpokládaný konec v 17 h. Průběh dražby se řídí aukčním řádem.

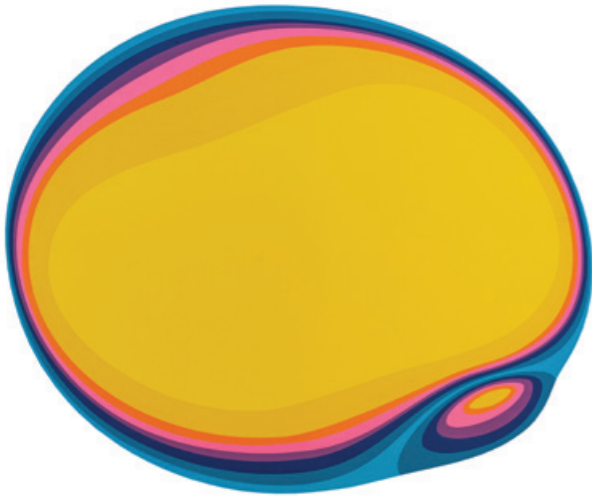
Výtěžek z aukce včetně doprodeje uměleckých děl bude použit na podporu sociálních a charitativních aktivit v české části Euroregionu Nisa tzn. v Libereckém kraji a Šluknovském výběžku.



1



2



3



4



5



6



7



8



9

1 Lamr Aleš
Hrátky II., 1998
litografie, sign.
volně, 81 x 57 cm
7 000 Kč

2 Lamr Aleš
Hrátky I., 1998
litografie, sign.
volně, 55 x 82 cm
7 000 Kč

3 Kaláb Jan
Sonoma, 2017
autorský tisk na tvarovaném
kartonu (drobné povrchové
poškození), sign.
volně, 60 x 50 cm
5 000 Kč

4 Chválová Ilona
Bez názvu – Diptych 2, 2007
kombinovaná technika na
ručním papíru, sign.
volně, 45 x 45 cm
1 000 Kč

5 Jakubičková Eliška
Na jaře, 2015
akryl na papíře, sign.
rám, sklo, 15 x 21 / 17 x 23 cm
1 000 Kč

6 Koudelka František
Praha, 2022
olej na plátně, sign.
pracovní rám, 60 x 60 cm
4 000 Kč

7 Fibichová Zdena
Roleta, 1970
serigrafie, sign.
volně, 50 x 75 cm
3 000 Kč

8 Kadlecová Zuzana
Désir d'âiles...1, 2022
kombinovaná technika, sign.
volně, 37 x 60 cm
1 500 Kč

9 Kadlecová Zuzana
Désir d'âiles...2, 2022
kombinovaná technika, sign.
volně, 37 x 60 cm
1 500 Kč



10



11

10 Janáček Milan
Bez názvu (19.1.2020), 2020
olej na plátně, sign.
pracovní rám, 60 x 80 cm
8 000 Kč

11 Dvořák Filip
Bez názvu, 2016
akryl a olej na plátně, sign.
pracovní rám, 22 x 27 cm
4 000 Kč

12 Kolíbal Stanislav
Dva kruhy a půlkruh (XXX), 2022
akvarel, sign.
nově rámováno, antireflexní
sklo, 31 x 45 / 50 x 66 cm
45 000 Kč

13 Suška Čestmír
Útes, 2020
litografie, sign.
volně, 16 x 27 cm
5 000 Kč

14 Smutný Dalibor
Teď, 2014
mezzotinta, sign.
volně, 70 x 60 cm
5 000 Kč

15 Vejsová Věra
Entropie – papír, sklo, 2022
slepotisk ze skleněného
reliéfu, sign.
volně, 60 x 80 cm
1 500 Kč

16 Bařínka Petr
Sea food, 2018
akryl, vlna na plátně, sign.
pracovní rám, 30 x 21 cm
4 000 Kč

17 Bařínka Petr
Almost abstraction, 2018
akryl, vlna na plátně, sign.
pracovní rám, 30 x 21 cm
4 000 Kč



12



13



14



15



16



17



18



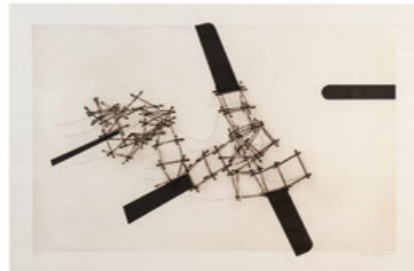
19



20



21



22



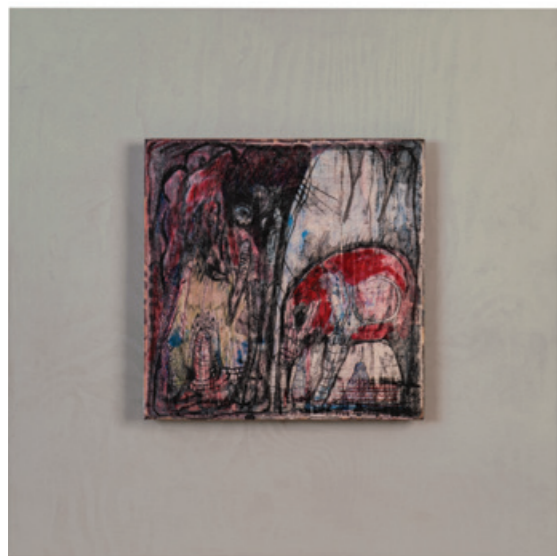
23



24



25



26



27



28

18 Rajlich Jan ml.
Tvář Šanghaje, 2021
ofset, sign.
volně, 70 x 100 cm
1 100 Kč

19 Rajlich Jan ml.
Jan Skácel Sto, 2022
ofset, sign.
volně, 70 x 100 cm
1 100 Kč

20 Hanvald David
Last, 2022
monotyp, sign.
volně, 70 x 100 cm
10 000 Kč

21 Janoušek Karel
Faux pas, 1991
serigrafie, sign.
volně, 49 x 47,5 cm
500 Kč

22 Brejcha Šimon
Aircraft 1, 2014
hlubotisk ze šablony, sign.
volně, 83 x 52 cm
5 500 Kč

23 Hušková Zdenka
Wellness, 2022
linoryt, sign.
volně, 21 x 29,5 cm
500 Kč

24 Hušková Zdenka
Konzumentka 2022
linoryt, sign.
volně, 21 x 29,5 cm
500 Kč

25 Hušková Zdenka
Be trendy, 2022
linoryt, sign.
volně, 21 x 29,5 cm
500 Kč

26 Zlamal Josef
Sloní rodina, 2019
tuš na dřevě, lakováno, sign.
nově rámováno
20 x 20 / 40 x 40 cm
15 000 Kč

27 Blažíček František
Já jsem zamilovanéj, 2011
kombinovaná technika na
papíře, sign.
volně, 35 x 50 cm
2 800 Kč

28 Blažíček František
Alík v plnotučné hořčici
kombinovaná technika na
papíře, sign.
volně, 50 x 35 cm
2 800 Kč



29



30



31



32

29 Měřička Jan
Kukla, 1992
lept, sign.
volně, 44,5 x 74 cm
500 Kč

30 Dostál Jiří
Jestřáb lesní, 2020
pastel a tuš, sign.
volně, 21 x 30 cm
1 500 Kč

31 Vovsová Magdalena
Ptáci II., 1993
rytina skoblinou, sign.
volně, 19,5 x 19,5 cm
500 Kč

32 Brejcha Šimon
Medúzy, 2009
škrábaná akvatinta, sign.
volně, 50 x 30 cm
1 000 Kč

33 Matoušová Vlasta
Zátiší s nevyhláhlými motýly
a kuklami, 1990
suchá jehla, sign.
volně, 13,2 x 19,5 cm
800 Kč

34 Kolíbal Stanislav
Kalevala, Ptáci naslouchají
zpěvu, 2017
serigrafie, sign.
volně, 50,5 x 63 cm
8 000 Kč

35 Sedlo Klára
Star reader is watching
celebrations, 2021
olej na plátně, sign.
pracovní rám, 20 x 20 cm
2 500 Kč



33



34



35



36

36 Sedlo Klára
Pozoruje východ slunce, 2022
olej na plátně, sign.
pracovní rám, 40 x 40 cm
8 000 Kč

37 Nati-Y (Opatrná Natálie)
Kůň v dece, 2022
akryl na plátně, sign.
pracovní rám, 35 x 45 cm
7 000 Kč



37

38 Mařas Tomáš
Mechaslon, 2018
kolorovaná kresba, sign.
volně, 29 x 23 cm
1 000 Kč



40

39 Mařas Tomáš
Mechapes, 2018
kolorovaná kresba, sign.
volně, 29 x 23 cm
1 000 Kč



41

41 Velčovský Josef
Elefantastický výhled, 2006
litografie, sign.
volně, 28 x 34 cm
4 500 Kč



43

42 Serafinová Jana
Šípek a hýl, 2008
olej na sololitu, sign.
nově rámováno
30 x 48 / 31 x 50 cm
1 000 Kč

43 Dostál Jiří
Víha pestrá, 2020
pastel a tuš, sign.
volně, 21 x 30 cm
1 500 Kč

44 Augustin Richard
María Callas, 2021
serigrafie, sign.
volně, 25 x 27 cm
1 500 Kč



38



39



42



44



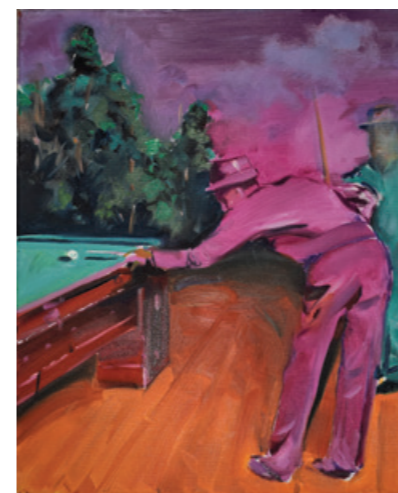
45



49



51



52



46



50



53



47



48

45 Plesl Tomáš
Neklid, 2003
akryl na plátně, sign.
pracovní rám, 35 x 45 cm
4 000 Kč

46 Demel Karel
K sobě, 2000
kombinovaná technika, sign.
volně, 8 x 18 cm
1 500 Kč

47 Pikous Šimon
Školník z cyklu Vzpomínky, 2021
kyanotypie, sign.
pasparta, 25 x 34 / 30 x 40 cm
2 500 Kč

48 Havelková Jana
Anděl, 2022
enkaustika na skle, sign.
rám, sklo, 12 x 17 / 19 x 24 cm
500 Kč

49 John Vít (V. Lindbeck)
Klaun 3, 1997
olej na sololitu, sign.
rám, 22 x 25 / 29 x 32 cm
6 000 Kč

50 Holcová Veronika
Tinitus, 2016-22
olej, akryl a asfalt na plátně, sign.
nově rámováno
29 x 39 / 35 x 45 cm
50 000 Kč

51 Šafář Karel (I. a A. Boháčovi)
Klaun s míčkem na nose, 2001
kombinovaná technika, sign.
volně, 9,5 x 10,5 cm
350 Kč

52 Hajdyla Petr
Hráč (skica k obrazu Hráč), 2022
olej na plátně, sign.
pracovní rám, 40 x 50 cm
6 000 Kč

53 Böhm David, Franta Jiří
Bez názvu, 2016 z cyklu
kalendář 2744, 2016.
kombinovaná technika, sign.
volně, 48 x 64 cm
5 000 Kč



54

54 Holý Stanislav
Příběh noci, 90. léta
litolografie, sign.
volně, 45 x 62 cm
3 900 Kč



55

55 Tomáš Jakub
Pod peřinou, 2019
olej na plátně, sign.
pracovní rám, 30 x 35 cm
10 000 Kč



56

56 Houdek Vladimír
Bez názvu, 2020
akryl na desce, koláž, sign.
50 x 60 cm
60 000 Kč



57

57 David Jiří
Neutíkej, 2008
litolografie, sign.
volně, 31 x 43 cm
6 000 Kč



58

58 Komárek Vladimír (P. Kábrt)
Muž s květinami
suchá jehla, sign.
volně, 15 x 23,5 cm
1 100 Kč



59

59 Tomáš Jakub
Šumava, 2019
olej na plátně, sign.
pracovní rám, 30 x 35 cm
10 000 Kč



60

60 Gargulák Jaromír
Sfinga, 2021
kombinovaná technika, sign.
nově rámováno, pasparta, sklo
29 x 31 / 43 x 46 cm
10 000 Kč

61 Frinta Emanuel (V. Lindbeck)
Akt ženy s kyticí, 1929
tužka na papíře, sign.
rám, pasparta, antireflexní sklo
30 x 22 / 50 x 45 cm
2 000 Kč



61

62 Gebauer Kurt
Ona a on se ochlazují,
soubor BELAAXA, 2012
litolografie, sign.
volně, 85 x 72,5 cm
11 000 Kč



63

63 Malínský Jaroslav (V. Lindbeck)
Švadleny
lavírovaná kresba tuší, sign.
rám, pasparta, antireflexní sklo
27 x 21 / 48 x 44 cm
2 600 Kč

64 Netopil Zdeněk
Sekretářka, 2016
litolografie, sign.
volně, 38 x 51 cm
4 000 Kč



66

65 Netopil Zdeněk
Dopis, 2018
litolografie, sign.
volně, 37,5 x 50 cm
4 000 Kč



67

66 Pokorný Václav (I. a A. Boháčovi)
Dvojice a globus
lept a akvatinta, sign.
volně, 8,5 x 13 cm
200 Kč

66

67 Demel Karel
Obraz II., 2012
kombinovaná technika, sign.
volně, 19,5 x 31 cm
2 500 Kč

67

68 Anderle Jiří
Dialog, 2000
počítačový tisk a kresba, sign.
nově rámováno, pasparta, anti-
reflexní sklo, 20 x 29 / 34 x 43 cm
10 000 Kč



69

69 Zárybnický Rostislav
Je mlha, 2020
olej na sololitu, sign.
rám, 50 x 50 / 52 x 52 cm
7 000 Kč

69

70 Rónaiová Veronika
Časový posun, 1999
litolografie, sign.
volně, 57,5 x 41 / 72 x 50 cm
1 000 Kč

70



62



64



65



68

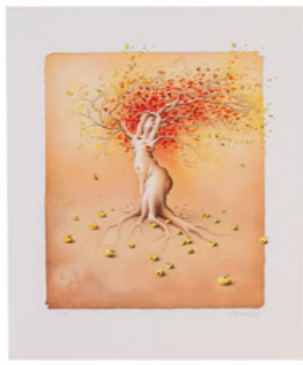


70



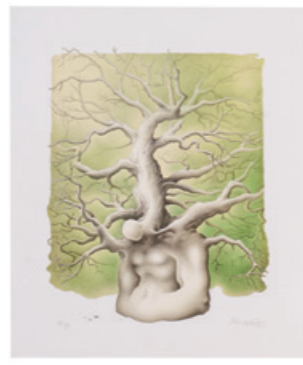
71

71 Záborská Marie
Jaro - dívčí portrét, 2015
olej na plátně, sign.
rám, 40 x 50 cm
10 000 Kč



72

72 Jelen Oldřich
Žena, 2013
litografie, sign.
volně, 22,5 x 26 cm
1 300 Kč



73

73 Jelen Oldřich
Muž, 2013
litografie, sign.
volně, 21 x 27 cm
1 300 Kč



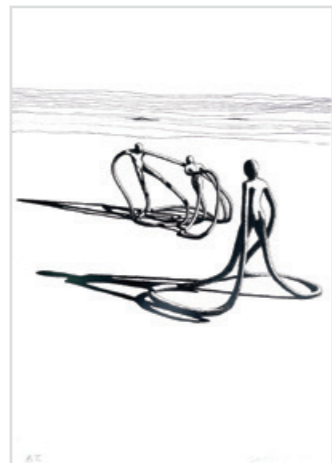
74

74 Janoušek Karel
Žena s holubicí, 1960
akryl na papíře, sign.
volně, 59 x 45,5 cm
1 000 Kč



75

75 Balabán Daniel
Vzkříšení, 2015
kombinovaná technika, sign.
pracovní rám, 50 x 70 cm
10 000 Kč



78

76 Mladějovský Josef
Bez názvu, 2017
kombinovaná technika, akvarel,
pohyblivé figury, sign.
rám, sklo, 29,7 x 21 cm
2 000 Kč

77 Kobyłka Vojtěch (V. Lindbeck)
Milenci, 1993
pastel, sign.
pasparta, 40 x 28 / 61 x 49 cm
700 Kč

78 Gabriel Michal
Tanečníci, 2008
serigrafie, sign.
volně, 35 x 50 cm
3 000 Kč

79 Pasta Oner
Tupac, 2022
akryl a sitotisk na plátně, sign.
pracovní rám, 70 x 100 cm
55 000 Kč



79



76



77



80

80 Geremus Daniel
Sousoší, 2019
olej na plátně, sign.
rám, 88 x 54 / 92 x 57 cm
1 500 Kč

81 Burešová Maria
Traktorista, 1998
kolorovaná kresba, sign.
nově rámováno, pasparta, sklo
25 x 17 / 31,5 x 22,5 cm
1 000 Kč

82 Ptáček Petr
Ferrari č. 32 (závodník Fangio), 2021
litografie, sign.
volně, 30 x 23 cm
1 300 Kč

83 Velčovský Josef
Podzimní řeka, 2006
litografie, sign.
volně, 35 x 23 cm
3 500 Kč

84 Ptáček Petr
Večerní světlo, 2021
litografie, sign.
volně, 42 x 29 cm
1 500 Kč

85 Drbohlav Radek
Liberecká přehrada, 2019
fotografie na desce
60 x 40 cm
500 Kč

86 Brett Luboš
A bylo nám fajn, 2014
olej na kartonu, sign.
nově rámováno, 29 x 38 / 34 x 44 cm
5 000 Kč

87 Havelková Jana
Procházení - trilogie, 2020
enkaustika na papíře, sign.
rám, pasparta, sklo, 42 x 17 / 53 x 26 cm
1 200 Kč

88 Plesl Tomáš
Skalnaté pobřeží, 2018
akryl na plátně, sign.
pracovní rám, 60 x 90 cm
8 000 Kč

89 Bím Tomáš
Elvis, 2022
litografie, sign.
nově rámováno, sklo, 38 x 50 / 50 x 70 cm
6 000 Kč



81



83



85



82



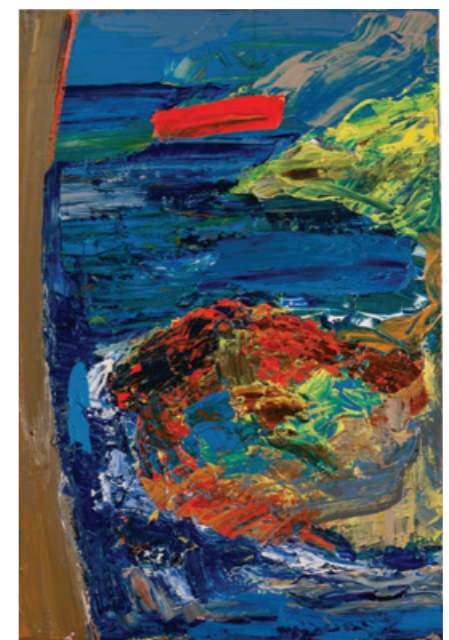
84



86



87



88



89



90



91



92



93



94



95



96



97



98



99

90 Březina Karel
Capo da Roca – Portugalsko
linoryt, sign.
volně, 30 x 24 cm
500 Kč

91 Vičar Jan
Stromy, 2018
linoryt, sign.
volně, 59 x 43 cm
2 200 Kč

92 Patočka František
Jizerské hory za městem
olej na plátně, sign.
pracovní rám, 68 x 28 cm
2 200 Kč

93 Vičar Jan
Houpačka, 2018
linoryt, sign.
volně, 59 x 43 cm
2 200 Kč

94 Šimorda Miroslav
Na konci města, 1985
olej na papíře, koláž, sign.
nově rámováno, pasparta,
sklo, 26 x 27 / 40 x 42 cm
3 500 Kč

95 Švihla Jaroslav
Z Českého ráje, 1976
lavírovaná kresba, sign.
rám (mírně poškozený), sklo,
45 x 29 / 66 x 52 cm
2 100 Kč

96 Hodonský František
Soutok, 2010
litografie, sign.
volně, 53 x 38 cm
3 000 Kč

97 Salaba Jiří
Podzim v zahradě, 2022
olej na plátně, sign.
rám, 60 x 80 / 61 x 81 cm
8 000 Kč

98 Hlubeček Vladimír
Tání na Borku, 2003
olej na plátně, sign.
pracovní rám, 70 x 50 cm
8 000 Kč

99 Hodonský František
Maková pole, 2010
litografie, sign.
volně, 44 x 28 cm
2 500 Kč



100



101



102



103



104



105



106



107



108

100 Škapík Štefan
Hora sv. Viktorie, 2022
akvarel na papíře, sign.
volně, 44 x 29 cm
2 000 Kč

101 Vaniček Josef
Světání, 2021
tisk z výšky, sign.
volně, 33 x 18 cm
400 Kč

102 Říha Jiří (V. Lindbeck)
Alej u řeky, 2001
olej na plátně, sign.
rám (mírně poškozený),
49 x 59 / 65 x 76 cm
3 000 Kč

103 Nepasický Jiří
Pláň, 2013
kvaš, sign.
rám, sklo, 43 x 29 / 52 x 37 cm
2 000 Kč

104 Geremus Daniel
Boží muka, 2019
olej na plátně, sign.
rám, 89 x 54 / 92 x 57 cm
1 500 Kč

105 Patočka František
Žalý za deště
olej na papíře, sign.
nově rámováno, pasparta,
sklo, 40 x 31 / 60 x 50 cm
2 500 Kč

106 Jalůvka Ladislav (V. Lindbeck)
Václavské náměstí v Olomouci,
1993, olej na kartonu, sign.
rám, 60 x 47 / 70 x 55 cm
4 000 Kč

107 Stein Václav (E. Rucký)
Pozdní léto na venkově
olej na sololitu, sign.
rám (mírně poškozený)
67 x 47 / 82 x 62 cm
3 500 Kč

108 Vrzal Jaromír
Zimní krajina
olej na sololitu
volně, 122 x 77 cm
2 000 Kč



109



111



113



115



116



110



112



114

109 Bružeňák Jan

Z cyklu Krajiny ticha, 2017
olej na plátně a sololitu, sign.
volně, 80 x 60 cm
2 400 Kč

110 Bružeňák Jan

Krajina s měsícem, 2019
giclée arttisk, sign.
volně, 44 x 32 cm
1 500 Kč

111 Sedláček Jan (V. Lindbeck)

Večer, 1995
olej na plátně, sign.
pracovní rám, 66 x 45 cm
1 800 Kč

112 Vychodilová Olga

Hořec malý
lept, akvatinta, sign.
volně, 24 x 32 cm
500 Kč

113 Veselý Prokop

Lodičky, 2021
akryl na plátně, sign. pracovní
rám, 80 x 80 cm
5 000 Kč

114 Matoušová Vlasta

Kukla, 2021
lept, sign.
volně, 12,8 x 21,8 cm
750 Kč

115 Bružeňák Jan

Krajina v mlze, 2013
kresba tužkou na papíře, sign.
nalepeno na kartonu,
66 x 58 / 103 x 73 cm
1 800 Kč

116 Valečka Jaroslav

Brána, 2022
olej na plátně, sign.
pracovní rám, 50 x 35 cm
14 000 Kč

117 Gál Matyáš

Bez názvu, 2022
fotografie na plátně
pracovní rám, 60 x 40 cm
1 000 Kč

118 Blahutová Simona

Vrakoviště, 2019
kombinovaná technika, sign.
volně, 40 x 30
3 700 Kč

119 Kasalová Jana

Zrcadlení, 2021
suchá jehla, sign.
nově rámováno, pasparta, sklo,
50 x 68 / 66 x 86 cm
8 500 Kč

120 Jiroutek Jiří

San Francisco, 2013
fotografie, sign.
nově rámováno, pasparta, sklo,
20 x 30 / 35 x 46,5 cm
6 000 Kč

121 Jetelová Magdalena

Projekt Jižní Město, 1993
(podle předlohy z roku 1985)
fotokresba, ruční papír, sign.
nově rámováno, antireflexní sklo,
91 x 53 cm / 143 x 102,5 cm
95 000 Kč
(odhadovaná cena 150 000 Kč)



117



118



119



120



121



122



123



124



125



126



127



128



129

122 Waageová Bohunka
Ve Stromovce, 2021
olej na plátně, sign.
rám, 53,5 x 43,5 / 58 x 48 cm
16 000 Kč

123 Pražáková Libuše
Teepee, 2019
akryl na plátně, sign.,
pracovní rám, 70 x 60 cm
2 500 Kč

124 Šlapáková Alena
Píseň o mateřství, 2003,
barevná litografie, sign.
volně, 33 x 43 cm
1 900 Kč

125 Kanyza Jan
Jarní louka, 2002
akryl na plátně, sign.
nově rámováno,
40 x 45 / 49 x 54 cm
20 000 Kč

126 Novák Aleš
Uvnitř lesa, 2020
akryl na plátně, sign.
pracovní rám, 31 x 25 cm
3 000 Kč

127 Šafář Karel (I. a A. Boháčovi)
Věže v gotickém okně, 2001
kombinovaná technika, sign.
volně, 5 x 13 cm
200 Kč

128 Hábl Patrik
Fialová hora, 2018
olej na kartonu, sign.
nově rámováno, antireflexní
sklo, 50 x 70 / 67 x 87 cm
39 000 Kč

129 Vychodilová Olga
Saxifraga burseriana
lept, akvatinta, sign.
volně, 24 x 32 cm
500 Kč

130 Burešová Maria
Tam, kde nejsme, 2018
olej na plátně, sign.
nově rámováno,
22 x 29 / 25 x 32 cm
2 500 Kč

131 Kaloč Robin
Meditace v krajině, 2020
škrábaná akvatinta, sign.
volně, 24 x 16,5 cm
2 500 Kč

132 Sazama Josef
Ve skalách
tapiserie, rám
50 x 58 cm
500 Kč

133 Wasserbauerová Stáňa
Zahrada, 2020
olej na plátně, sign.
pracovní rám, 45 x 45 cm
6 000 Kč

134 Kalousková Nataša
Sedmikrásky, 2021
olej na plátně, sign.
pracovní rám, 20 x 20 cm
600 Kč

135 Kalousková Nataša
Pampelišky, 2021
olej na plátně, sign.
pracovní rám, 30 x 40 cm
1 000 Kč

136 Jelen Oldřich
Rozpad, 2022
litografie, sign.
volně, 33 x 33,5 cm
3 500 Kč

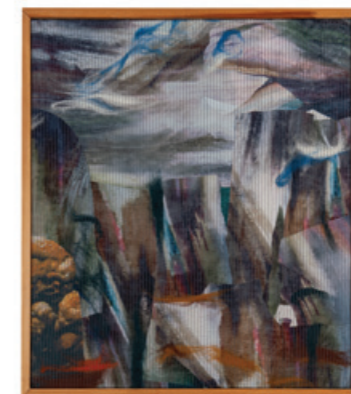
137 Kalousková Nataša
Makovice, 2021
olej na plátně, sign.
pracovní rám, 20 x 20 cm
600 Kč

138 Planerová Kamila Veronika
(V. Lindbeck)
Kosatce, 1993
pastel, sign.
rám (mírně poškozený), pasparta,
sklo, 40 x 60 / 63 x 83 cm
2 500 Kč

139 Zábranská Marie
Růže růžová, 1992
suchý pastel, sign.
rám, pasparta, sklo,
26 x 35 / 45 x 56 cm
1 500 Kč



130



132



134



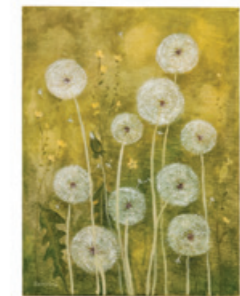
138



131



133



135



136



137



139



140

140 Rathouský Luděk
Mezery, 2020
akvarel, plátkový kov
na ručním papíře, sign.
nově rámováno, antireflexní sklo,
21 x 29 / 30 x 39 cm
8 000 Kč



141

141 Planerová Kamila Veronika
(V. Lindbeck)
Zátiší, 1992, pastel, sign.
rám (mírně poškozený), pasparta,
sklo, 38 x 60 / 62 x 82 cm
2 500 Kč



143

142 Musilová Eva
Macešky, 2022
olej na plátně a sololitu, sign.
nově rámováno, 20 x 20 / 32 x 32 cm
2 000 Kč



142



144

143 Jirků Boris
Zátiší
serigrafie, sign.
volně, 70 x 100 cm
1 200 Kč



145

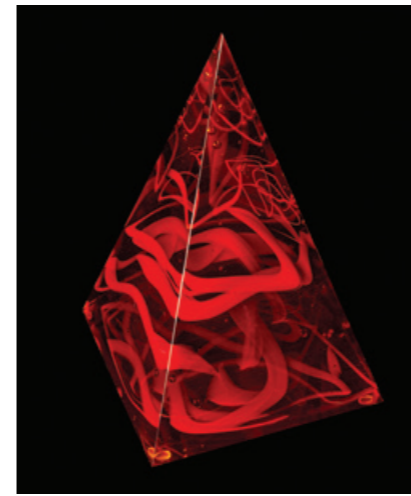
144 Antonová Alena (I. a A. Boháčovi)
Calvados, 2008
lept, sign.
volně, 11 x 16,5 cm
250 Kč

145 Rapin Jan
Zátiší s citróny, 2021
olej na plátně, sign.
nově rámováno, 39 x 49 / 47 x 57 cm
5 000 Kč



146

146 Komárek Vladimír (J. Vinklát)
Peněženka (podruhé)
suchá jehla, sign.
volně, 37 x 22 cm
1 800 Kč



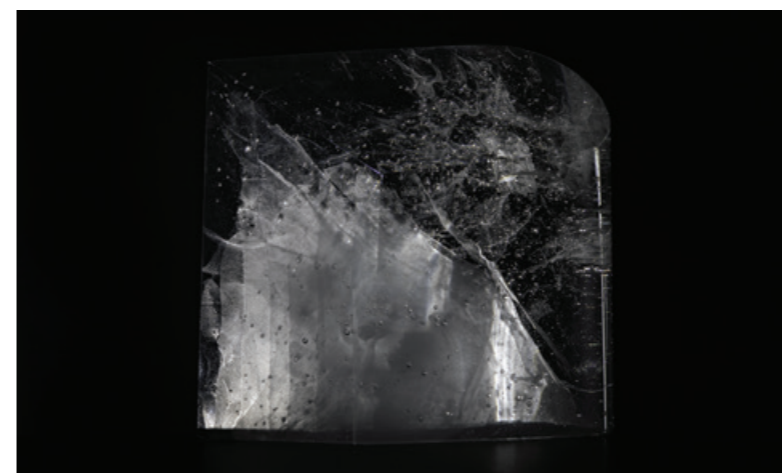
147



151



152



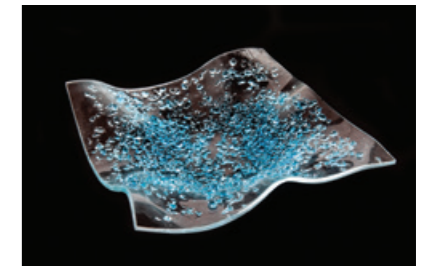
154



148



153



149



150

147 Malivánek Karel
Pyramida myšlenek, 2010
broušené lité sklo, sign.
12 x 12 x 19 cm
3 000 Kč

148 Svoboda Jaroslav
Symbol, 2008
tavené sklo, kovový prach, sign.
18 x 10 x 29 cm
9 000 Kč

149 Novotný Josef
Mísa, 2021
lehané sklo, sign.
28 x 28 x 7 cm
1 500 Kč

150 Kynčlová Zuzana
Váza Grafito - Points, 2020
kombinovaná technika, sign.
průměr 21 cm, v. 26,5 cm
1 500 Kč

151 Halama Robert
Váza Kouzelný tanec, 2020
ručně foukané, broušené sklo,
certifikát, průměr 10 cm, v. 17 cm
2 500 Kč

152 Salanský Jan (SALANSKY & Co., s.r.o.)
Plateau vase, 2020
hutně foukané sklo, dárková
krabice, 28 x 7 x 66 cm
15 000 Kč

153 Adsamová Blanka
List alias zázrak, 1978
tavené selenové sklo, mramor,
kov, sign., 15 x 20 x 19,5 cm
29 000 Kč

154 Exnar Jan
Galaxie libra, 2022
tavená skleněná plastika,
certifikát, 17 x 17 x 7 cm
20 000 Kč



155



156



158



159



160



161



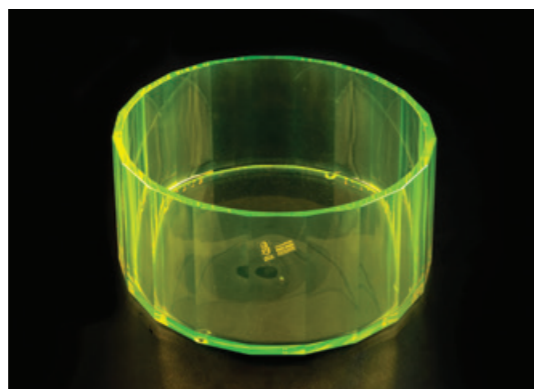
163



157



162



164

155 Brodská Petra
(Česká mincovna a.s.)
Stříbrná pamětní mince
Bohyně světa – Afrodité
stand. 2021, etue
průměr 6,5 cm, 155,5 g,
5 500 Kč

156 Odvárka Jan
Designový svícen kostka, 2022
kovaná ocel, značeno
6 x 6 x 8 cm
700 Kč

157 Semecká Lada
Pod krustou
foukané sklo, leštěný porcelán,
bez květin, 13 x 29 x 29 cm
20 000 Kč

158 Oliva Ladislav ml.
Elfík, 2022
skleněný šperk, kůže, certifikát
7 x 2 x 1,5 cm
1 700 Kč

159 Šílená Markéta
Prsten – hmatka, 2022
tavené sklo
7 x 3,5 x 3,5 cm
4 500 Kč

160 Smejkal Leoš
Náhrdelník Listr, 2022
broušené sklo, listr, kov
8 x 0,4 x 12 cm
500 Kč

161 Lhotský Zdeněk
Talíř kolekce Z – Pes, 2016
lehané, pískované sklo
29 x 29 x 5 cm
1 900 Kč

162 Radová Šárka
Klubko, 2021
porcelán, sign.
průměr 10 cm, v. 32 cm
4 500 Kč

163 Plíva Oldřich
Mobil, 1983
skleněná plastika, sign.
15 x 3,5 x 11 cm
8 000 Kč

164 Halama Robert
Mísa Budoucnost, 2019
ručně foukané, broušené,
uranové sklo, certifikát
průměr 21 cm, v. 10 cm
4 000 Kč



165



168



170



172



166



169



171



167

165 Preciosa BEAUTY s.r.o.
(Nadace Preciosa)
stříbrný set Viva – náhrdelník
Vážka a náušnice, 2022
rhodiovane stříbro 925/1000,
kubická zirkonie Preciosa, certifikát,
etue, 2,5 x 1,8 cm a 0,4 x 0,8 cm
2 200 Kč

166 Pánková Dagmar
Váza Chmurna, 2022
foukané opálové sklo, listr, sign.
průměr 14 cm, v. 15,5 cm
2 200 Kč

167 Fausová Barbora
Andělka, 2019
cínový odlitek, certifikát
11,5 x 10 x 42 cm
9 000 Kč

168 Lhotský Zdeněk
Talíř kolekce Z – Chobotnice, 2016
lehané, pískované sklo
29 x 29 x 5 cm
1 900 Kč

169 Sárová Malíská Lenka
Váza Lea s reliéfem, 2022
porcelán, kov, značeno
průměr 16 cm, v. 26 cm
12 000 Kč

170 Eliáš Bohumil
Mikrosvět, 2022
skleněná plastika, sign.
dárková krabice, 13 x 13 x 9 cm
12 000 Kč

171 Hlavička Tomáš
Ve větru, 2018
skleněná plastika, sign.
25 x 4 x 25 cm
12 000 Kč

172 Hlavička Tomáš
Katedrála, 2016
skleněná plastika, sign.
20 x 20 x 40 cm
30 000 Kč

173 Janáček Vlastislav

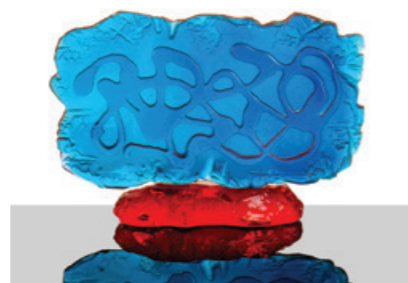
Trnová, 2022
broušené sklo, sign.
17 x 2 x 15 cm
3 000 Kč



173

174 Ryba Jiří

Labyrint, 2005
tavená plastika, bez nasvícení
barva hnědá, sign.
volně, 23 x 6 x 15 cm
9 000 Kč



174

175 Čtvrtečková Jolana

Mísa Shell Bowl, 2022
malované lehané sklo, sign.
průměr 42 cm, v. 10 cm
2 900 Kč



175

176 Dudycha Jiří

Torzo, 2022
kamenina s patinou, sign.
volně, 19 x 14 x 43 cm
4 000 Kč



176

177 Pačinek Jiří

Akvaváza 2, 2019
hutně tvarované sklo, sign.
průměr 15 cm, v. 63 cm
5 000 Kč



177

178 Pačinek Jiří

Akvaváza 1, 2019
hutně tvarované sklo, sign.
průměr 15 cm, v. 45 cm
5 000 Kč



178

179 Hora Petr

Modrá kompozice, 2022
skleněná plastika, sign.
volně, 17 x 7 cm, v. 32,5 cm
15 000 Kč



179

180 Wasserbauer Jaroslav

Modrá a bílá, 2021
tavené, broušené sklo, sign.
6 x 6 x 20 cm, 2 ks
16 000 Kč



180

SEZNAM AUTORŮ**/str. 19/
ADENSAMOVÁ Blanka**

*1949 Turnov
Malířka, sklářská výtvarnice. VŠUP Praha (S. Libenský). Od 70. let minulého století se věnuje nejvíce technice tavené plastiky, na kterou jako jedna z prvních ve světě měla dvě vlastní pece (pořízené ve 2. pol. 70. let). Svými sochami ve skle získala nespočet mezinárodních cen a je zastoupena v mnoha muzeích a sbírkách Evropy, Japonska, USA aj.

**/str. 9/
ANDERLE Jiří**

*1936 Pavlíkov u Rakovníka
Malíř, grafik, herec, hudební redaktor. AVU Praha (A. Pelc. V. Silovský). Od r. 1966 patří k předním reprezentantům české grafiky v zahraničí. Věnuje se zejména grafickým a obrazovým cyklům. Je zastoupen ve sbírkách Národní galerie v Praze, Centre Georges Pompidou v Paříži, Metropolitan Museum of Modern Art v New Yorku aj.

**/str. 18/
ANTONOVÁ Alena**

1930–2021
Malířka, grafička. Státní grafická škola v Praze (K. Tondl) a VŠUP (E. Filla). Věnovala se z počátku malbě, později grafice a ilustraci. Stěžejním způsobem jejího výtvarného vyjádření byl kubismus a celoživotními tématy figura ženy a zátiší. Byla členkou Sdružení českých umělců grafiků Hollar a Spolku sběratelů a přátel exlibris. Svou tvorbu vystavovala na více než 200 výstavách v České republice i v zahraničí.

**/str. 6/
AUGUSTIN Richard**

*1975 Kaplice
Malíř, kreslíř, grafik. Stylově nevyzpytatelný a také nenapodobitelný. Po fotografických začátcích vytvořil rozsáhlou obrazovou kolekci s odkazem k českému kubismu, aby posléze překročil jeho hranice výstavami pop artu. Pracuje na nových uměleckých konceptech. Působí střídavě v České republice, Indii a ve Španělsku. Jeho díla jsou zastoupena ve sbírkách na všech kontinentech.

**/str. 10/
BALABÁN Daniel**

*1957 Šumperk
Malíř a vysokoškolský pedagog. AVU Praha (F. Jiroudek). Vedoucí katedry malby na Fakultě umění Ostravské univerzity. Ve své tvorbě se věnuje tématům rodiny, ženy a především náboženským motivům. V roce 2012 se stal laureátem Ceny Michala Ranného. Jeho dílo je zastoupeno ve sbírkách doma i v zahraničí.

**/str. 3/
BAŘINKA Petr**

*1979 Zlín
Multimediální vizuální umělec. VŠUP Praha (K. Gebauer), doktorandské studium VŠVU Bratislava (I. Csudai). Jeho tvorba využívá celou škálu aktuálních technik od malby přes sochařství, fotografii, film, až po digitální tisk a animaci. Stal se laureátem prestižní ceny Národní Galerie v Praze NG 333 a v roce 2015 byl oceněn cenou VIC Special Invitation, udílenou v rámci umělecké soutěže Essl Art Award.

**/str. 11/
BÍM Tomáš**

*1946 Praha
Malíř, grafik, ilustrátor. Odborné polygrafické učiliště Praha. Pracoval jako knihtiskař, výtvarník SDS Reduta, pak svobodné povolání. Ve své tvorbě se zaměřuje na magický realismus. Zúčastnil se stovek výstav. Jeho dílo je zastoupeno ve sbírkách v ČR i v zahraničí.

**/str. 15/
BLAHUTOVÁ Simona**

*1980 Zlín
Malířka, multimediální umělkyně. AVU Praha (K. Nepraš, M. Rittstein, V. Skrepl). Pro její práci je určující zájem o postavy, které se střetly s politickou mocí. Kontinuálním tématem je Zeitgeist, politické excesy 20. století a období, která jsou často interpretována černobíle, ačkoli nemají jednoznačná řešení. Její dílo je zastoupeno ve sbírkách v ČR i v zahraničí.

**/str. 4/
BLAŽIČEK František**

*1956 Havlíčkův Brod
Malíř, sochař, ilustrátor a pedagog. Původně sklář ze Světlé n. S., docházel k akad. malíři F. A. Jelínkovi, u něhož se zdokonalil v technice akvarelu a olejomalbě. Později navštěvoval Grafickou školu V. Hollara. Zabývá se volnou tvorbou, vytváří plastiky ze dřeva a kovu, navrhuje plakáty, nábytek, sklo, vitráže. Je hojně zastoupen v tuzemských i zahraničních sbírkách.

**/str. 7/
BÖHM David**

*1982 Praha
Malíř, ilustrátor. AVU Praha (V. Skrepl, V. Kokolia). Úzce spolupracuje s Jiřím Frantou. Společně natáčí videa, budují prostorové instalace, ilustrují knihy a časopisy, vytváří nástěnné malby. Mají za sebou mnoho sólových i společných výstav a také knižních spoluprací, které získaly řadu ocenění, mj. Magnesia Litera.

**/str. 4, 5/
BREJCHA Šimon**

*1963 Karlovy Vary
Malíř, grafik. PFUK Praha. V grafice se převážně inspirovuje přírodou, pomocí níž vytváří výjimečná abstrahující

grafická díla. Několikrát získal cenu Grafika roku, několikrát nominován na cenu V. Boudníka. Samostatné výstavy v tuzemsku a Německu, účast na výstavách v USA, Japonsku, Německu, Číně a Polsku. Zastoupen ve sbírkách v ČR a zahraničí.

**/str. 11/
BRETT Luboš**

*1957 Jablonné v Podještědí
Výtvarník, pedagog. PF UJEP v Ústí n. L. Malbě se věnuje od r. 1989. Jeho dílo je zastoupeno v soukromých prodejních galeriích.

**/str. 14/
BRUŽEŇÁK Jan**

*1947 Újezd pod Přimdou
Malíř, grafik, keramik, ilustrátor. PedF MU Brno, katedra výtvarné výchovy. Od roku 1974 tam působil jako pedagog. Ovládá různé výtvarné techniky, z nichž vynikly zejména grafiky zobrazující fantastní a mytologické náměty, kresby bohatě kolorované akvarelem, knižní ilustrace. Je zastoupen ve sbírkách doma i v zahraničí.

**/str. 12/
BŘEZINA Karel**

1922–2004
Malíř, grafik. VŠUP Praha (prof. J. Benda, A. Fišárek). Tematicky v jeho díle převažovala krajina, veduta, objevila se i figurální problematika. V oblasti užité tvorby se nejvíce věnoval práci se sklem (sklo leptané, pískované, mozaika). Vystavoval především v tuzemsku, několik výstav uskutečnil v zahraničí.

**/str. 11, 17/
BUREŠOVÁ Maria**

*1951 Petrohrad
Sklářská výtvarnice, malířka. VŠUP Praha (S. Libenský, V. Plátek). Vystavuje doma i v zahraničí, její díla jsou zastoupena ve sbírkách v Umělecko-průmyslovém muzeu v Praze, v Paříži a soukromých sbírkách v USA, Dánsku, Německu, Japonsku.

**/str. 20/
ČESKÁ MINCOVNA a.s.**

Česká mincovna je tradičním českým výrobcem a prodejcem pamětních mincí a medailí. Sídlí v Jablonci n. N. Svým vznikem navázala na dlouholetou tradici ražby mincí na území Čech, Moravy, Slezska a Slovenska. Po celou dobu své existence od r. 1993 je výhradním dodavatelem oběžných a pamětních mincí pro potřeby ČNB. Je tedy jedinou tuzemskou mincovnou oprávněnou razit mince pro český stát.

**/str. 22/
ČTVRTEČKOVÁ Jolana**

*1964 Brno
Sklářská výtvarnice. VŠUP Praha (V. K. Novák). V r. 2000 byla jedním ze zakladatelů sklářského studia Evans

Atelier, nyní je jeho majitelkou. V rámci firemních kolekcí se prezentuje na výstavách v tuzemsku i zahraničí, její práce je zastoupena ve sbírkách českých muzeí.

/str. 8/ DAVID Jiří *1956 Rumburk Malíř, grafik. AVU Praha (A. Paderlík). Spoluzakladatel umělecké skupiny Tvrdohlaví. Po desetiletí vedoucí ateliérů na AVU a UMPRUM. Nejznámějším dílem ve veřejném prostoru bylo neonové srdce jako symbol Václava Havla na Pražském hradě. Vystavuje v ČR i v zahraničí a jeho díla jsou v řadě veřejných i soukromých sbírek, mj. v Praze, New Yorku, Vídní, Budapešti.

/str. 7, 9/ DEMEL Karel *1942 Praha Malíř, grafik a ilustrátor. VŠUP Praha (Z. Sklenář, J. Anderle). Je jedním z nejvýznamnějších představitelů imaginativního realismu 70. a 80. let. Jeho grafiky jsou převážně figurální a tematicky jsou určeny jeho vztahem k hudbě. Vystavoval zejména v zahraničí (kolem 200 samostatných výstav), účastnil se však i řady výstav v ČR. Jeho ilustrátorská a grafická tvorba byla mnohokrát oceněna, mj. francouzským rytířským Řádem umění a literatury.

/str. 5, 6/ DOSTÁL Jiří *1946 Nová Paka Sochař, malíř, medailér. VŠUP Praha (prof. S. Líbenský). Byl dlouholetým pedagogem a také ředitelem Střední umělecko-prům. školy v Jablonci n. Nisou. Stál u vzniku České mincovny. Zabývá se kresbou, malbou, reliéfem i monumentální plastikou. Zúčastnil se řady výstav a je zastoupen ve veřejných i soukromých sbírkách doma i v zahraničí.

/str. 11/ DRBOHLAV Radek *1971 Liberec Fotograf. Autor mnoha výstav a držitel řady ocenění, např. výherce v soutěži Fotograf roku v letech 2017 a 2018.

/str. 22/ DUDYCHA Jiří *1941 Litomyšl Sochař, kameník. Učil se v keramické dílně svého otce. Založil Atelier DUKE a pokračuje v rodinné tradici. Vytváří interiérové i exteriérové plastiky, realizace pro architekturu, reliéfy. Vystavuje převážně v ČR, ale i v zahraničí, např. v Paříži nebo Nizozemí.

/str. 3/ DVOŘÁK Filip *1990 Praha Malíř. UMPRUM Praha (J. Černický, M. Meduna). 2015 získal prestiž-

ní Esslovu cenu pro mladé umělce ze střední a východní Evropy, 2018 Cenu kritiky za mladou malbu. Propojuje různá média a techniky, vytváří malby i reliéfní koláže. Vystavuje samostatně i skupinově v ČR i v zahraničí.

/str. 21/ ELIÁŠ Bohumil *1980 Praha Sklářský výtvarník, malíř, sochař. AVU Praha (J. Hendrych). Tvoří především skleněné plastiky z malovaného vrstveného skla, ale také plátna členěná jednoduchými liniemi s úspornou barevností. Některá díla realizuje také v bronzu či v jiných sochařských materiálech. Vystavuje v ČR i v zahraničí.

/str. 19/ EXNAR Jan *1951 Havlíčkův Brod Sklářský výtvarník, malíř. VŠUP Praha (S. Líbenský). Zabývá se především plastikami z taveného skla a vitrážemi. Zrealizoval také monumentální díla umístěná na veřejných místech. Získal několik zahraničních ocenění, např. v r. 2004 Bayerischer Staatspreis. Vystavuje a je zastoupen v celé řadě veřejných i soukromých sbírek doma i po celém světě.

/str. 21/ FAUSOVÁ Barbora *1977 Příbram Sochařka a cizelérka bronzových a cínových soch. Vystudovala Sochařskou školu v Hořicích. V její sochařské tvorbě se projevuje láska ke zvířatům, která jsou jejím oblíbeným tématem. Zúčastnila se již mnoha výstav a její bronzové sochy i obrazy jsou vystavovány na mnoha místech v České republice.

/str. 2/ FIBICHOVÁ Zdena 1933–1991 Sochařka, malířka. VŠUP Praha (J. Wagner). Nejčastějším motivem jejích děl byla ženská postava. Vytvořila několik soch ve veřejném prostoru. Vystavovala v ČR.

/str. 7/ FRANTA Jiří *1978 Praha Malíř, ilustrátor. AVU Praha, (A. Střížek, V. Skrepl.) Úzce spolupracuje s D. Böhmem. Společně natáčí videa, budují prostorové instalace, ilustrují knihy a časopisy, vytváří nástěnné malby. Mají za sebou mnoho sólových i společných výstav a také knižních spoluprací, které získaly řadu ocenění, mj. Magnesia Litera.

/str. 9/ FRINTA Emanuel 1896–1970 Malíř, grafik a ilustrátor. Studoval na AVU v Praze u V. Nechleby, J. Obrov-

ského a M. Švabinského. Byl na stáži v Paříži u F. Kupky. V Praze založil soukromou školu kreslení.

/str. 10/ GABRIEL Michal *1960 Praha Sochař. AVU Praha. Jeden z nejvýznamnějších současných českých sochařů. Vysokoškolský učitel, bývalý děkan Fakulty výtvarných umění VUT v Brně. Spoluzakladatel umělecké skupiny Tvrdohlaví. V roce 1995 za svoji tvorbu obdržel prestižní cenu Jindřicha Chalupeckého. Jeho sochy jsou osazeny na veřejných prostranstvích mnoha měst ČR.

/str. 15/ GÁL Matyáš *1972 Liberec Fotograf, polygraf. Uspořádal několik autorských výstav v ČR a Německu. Jako polygraf měl možnost pracovat pro exponované malíře (J. Jíra, M. Ščigol, J. Dungal).

/str. 8/ GARGULÁK Jaromír *1958 Brno

Výtvarník, sochař. Studium VUT Brno, slévárenská technologie, kresba na LŠU. Těžištěm jeho práce jsou vedle malby odlévané bronzové plastiky. Vystavuje v ČR i v zahraničí a je zastoupen v mnoha soukromých sbírkách, např. v Kanadě, Japonsku, Švýcarsku.

/str. 9/ GEBAUER Kurt *1941 Hradec nad Moravicí Sochař, malíř. AVU Praha (V. Makovský, K. Lidický). Emeritní profesor na UMPRUM Praha. Vytváří sochy, kresby, objekty a instalace. Mnohé z nich jsou významným prvkem ve veřejném prostoru. Vystavuje na samostatných i skupinových výstavách a je zastoupen ve sbírkách doma i v zahraničí.

/str. 11, 13/ GEREMUS Daniel *1959 Jičín Malíř. Jeho díla jsou inspirována životem, okolním světem a hledáním hranic mezi reálným a nereálným světem. Vystavuje doma i v zahraničí.

/str. 16/ HÁBL Patrik *1975 Zlín Malíř. AVU Praha (V. Kokolia), VŠUP Praha (P. Nešleha). Pracuje nejen s obrazem, ale i prostorem. Je držitelem ceny Europol Award, Grafika roku 2019, nebo Waldesovy ceny. Vytvořil řadu prostorových vstupů současného umění do významných historických staveb, mezi nimi například intervence “postních obrazů” v akademickém kostele Nejsvětějšího ak Salvátora. Vystavuje doma i v za-

hraničí. Opakovaně bylo jeho dílo úspěšně vydraženo v aukční síni Sotheby’s.

/str. 7/ HAJDYLA Petr *1985 Moravská Ostrava Malíř. FU Ostrava (D. Balabán). Zabývá se malbou s nevšední barevností, kontrastem i texturou. Působí jako pedagog na ZUŠ ve Valašském Meziříčí, kde vyučuje obor animace a videoart. Pravidelně vystavuje v ČR. Jeho dílo je zastoupeno v soukromých sbírkách.

/str. 19, 20/ HALAMA Robert *1975 Železný Brod Pokračovatel sklářské rodinné firmy založené v roce 1932, kterou se mu podařilo po sametové revoluci znovu oživit. Výrobky této firmy si vydobily uznání v zahraničí a nacházejí uplatnění i v oblasti protokolárních darů.

/str. 4/ HANVALD David *1980 Liberec Malíř. VŠUP Praha (S. Diviš, A. Popaja). Žije a pracuje v Liberci. Jeho tvorba je založena na prostoru, řádu, geometrii a barevnosti. Rozvíjí a interpretuje odkazy českých i zahraničních avantgardních umělců. Vystavuje v tuzemsku i zahraničí. Jeho dílo je zastoupeno ve veřejných i soukromých sbírkách.

/str. 7, 11/ HAVELKOVÁ Jana *1956 Turnov Multižánrová výtvarnice. Vyniká originalitou malířské techniky. Své obrazy maluje tzv. enkaustikou – nanášením horkého vosku na různé povrchy. Píše také vlastní básně. Za své verše i malby byla několikrát oceněna.

/str. 21/ HLAVIČKA Tomáš *1950 Praha Architekt, sklářský výtvarník. ČVUT, obor architektura, Praha. Od r. 1976 spolupráce se sklářským výtvarníkem Pavlem Hlavou, od r. 1992 samostatná činnost v oboru uměleckého skla. Vystavuje doma i v zahraničí (USA, Japonsko, Nizozemí). Jeho dílo je zastoupeno ve veřejných i soukromých sbírkách.

/str. 12/ HLUBUČEK Vladimír 1928–2013 Malíř. AVU Praha (J. Želibský, V. Rada, O. Nejedlý). Zúčastnil se mnoha výstav doma i v zahraničí. Je zastoupen ve sbírkách ve Francii, Německu, Švédsku, Japonsku.

/str. 12/ HODONSKÝ František *1945 Moravský Písek Malíř, sochař. AVU Praha (F. Jiroudek). Zabývá se malbou, grafikou

a plastikou, především tématem krajiny v lužním prostoru. Je zastoupen ve veřejných i soukromých sbírkách, např. v Národní galerii v Praze, v Japonsku a USA.

/str. 7/ HOLCOVÁ Veronika *1973 Praha Malířka. AVU Praha (J. Svobodová, B. Dlouhý, V. Skrepl, V. Kokolia). Její tvorba se rozvíjí ve dvou základních liniích – kresbě a malbě. S výjimečnou představitivostí intuitivně balancuje mezi realitou a fantazií. Její obrazy umožňují volnou interpretaci. Vystavuje doma i v zahraničí, její díla jsou zastoupena v soukromých i veřejných sbírkách v ČR, Švýcarsku, Německu, VB, Kanadě a USA.

/str. 8/ HOLÝ Stanislav 1943–1998 Malíř, grafik a ilustrátor. VŠUP Praha (A. Hoffmeister a J. Novák). Kreslíř, humorista, autor kreslených filmů, časopisecké a knižní ilustrace. Tvůrce postav Jů a Hele, Muf a Harry šoumen a také scénografie Studia Kamarád. Podílel se na realizaci interiérů mnoha dětských heren a nemocničních zařízení.

/str. 22/ HORA Petr *1949 Brno Sklářský výtvarník. SUPŠS Železný Brod. Zaměřuje se na broušené hutní sklo. Mimořádná je u něj hra světla a barev. Za svou práci získal řadu ocenění. Vystavoval mj. v ČR, Japonsku, USA. Je zastoupen ve sbírkách v USA a Japonsku.

/str. 8/ HOUDEK Vladimír *1984 Nové Město na Moravě Malíř. Vystudoval AVU v Praze (V. Skrepl). Je jednou z nejvýraznějších postav současné mladé tvorby. Věnuje se klasické malbě, koláži a experimentům s nimi. Vytváří nové vizuální formy navazující na modernistické a postmodernistické koncepty. V jeho malbách, které jsou většinou součástí ucelených tematických cyklů, můžeme nalázat odkazy na řadu malířských směrů (konstruktivismus, kubiismus, pop-art aj.). Získal Cenu kritiky pro mladou malbu a Cenu Jindřicha Chalupeckého. Samostatně vystavoval např. v Národní galerii nebo v Galerii Krinzinger ve Vídní. Jeho obrazy jsou součástí mnoha tuzemských i světových sbírek.

/str. 4/ HUŠKOVÁ Zdenka *1977 Jablonec nad Nisou Malířka, grafička. AVU Praha (J. Lindovský). Kromě linorytu a strukturální grafiky se věnuje kresbě tužkou či tuší. Držitelka ocenění Grafika roku. Samo-

statné výstavy v tuzemsku a účast na společných výstavách doma i v cizině.

/str. 2/ CHVÁLOVÁ Ilona *1953 Liberec Malířka, grafička. UP Olomouc – obor výtvarná výchova. Pracovala jako pedagožka na TU Liberec. Věnuje se kombinované technice na papíře. Vytvořila vlastní techniku kombinující uhel, pastel a kvaš se sypkými pigmenty i přírodními materiály jako zemitý jíl, saze, popel apod. Podkladem bývá obvykle přírodní ruční nepálský papír. Vystavuje v ČR.

/str. 2/ JAKUBÍČKOVÁ Eliška *1955 Pardubice Malířka. AVU Praha (J. Načeradský, Z. Beran), pro její tvorbu je charakteristické gestické vyjádření na rozměrných plátnech, barvy lije i stříká. Díla zastoupena v našich a zahraničních sbírkách. Vystavuje samostatně i na společných výstavách.

/str. 13/ JALÚVKA Ladislav *1932 Ostrava Malíř, grafik. PedF UK v Praze (M. Salcman, C. Bouda, K. Lidický). Působil jako výtvarný pedagog. Autor realizací do architektury a textů z oblasti výtvarné pedagogiky. Tematicky čerpá většinou z krajiny Valašska a Lašska, městské tematiky, zvl. olomoucké (jeho dlouholetou inspirací je katedrála sv. Václava), ale rozvíjí i další malířské žánry. Zastoupen ve sbírkách v ČR i v zahraničí.

/str. 3/ JANÁČEK Milan *1938 Blatná Malíř, grafik, ilustrátor, redaktor, herec a scénograf. VŠUP Praha (K. Müller, Z. Juna). Jako ilustrátor si vytvořil osobitou stylizaci založenou na pevné obrysové kresbě, kterou koloruje jasnými barvami. Ilustrace zobrazují často venkovský život a mají blízko k lidovosti. Ilustroval více než 50 knih (např. Nevrlý – Kniha o Zizerských horách). Měl více než 40 samostatných výstav doma i v zahraničí.

/str. 22/ JANÁČEK Vlastislav *1960 Havlíčkův Brod Sklářský výtvarník. SUPŠS Kamenický Šenov (V. Klein). Několik let byl učitelem broušení skla. Od r. 1999 samostatný sklářský výtvarník. Vystavuje převážně v zahraničí. V posledních letech např. v New Yorku, Michiganu, Nizozemí a Německu.

/str. 4, 10/ JANOUŠEK Karel 1933–2017 Malíř, grafik, výtvarník. SUPŠ Praha. Vedle obrazů vytvářel reliéfní objekty

a koláže, při práci využíval kov, dřevo, textil a umělé hmoty. Zabýval se návrhy a realizací výtvarných prací v interiéru a exteriéru, grafickým designem a typografií. V regionu je především známá jeho plastika Holubičce míru na Šaldově náměstí v Liberci.

/str. 10, 17/ JELEN Oldřich *1961 Mladá Boleslav Ilustrátor, grafik. AVU Praha (M. Knížák). V r. 1998 začal ilustrovat pro nakladatelství Albatros. V témže roce získal cenu nakladatelství Albatros za ilustrace ke knize J. Gaardera. Do r. 2004 vytvořil ilustrace k desítkám dalších knih. V současné době se zabývá tvorbou volných grafických listů technikou litografie. Kromě volné grafiky se věnuje především tvorbě ex libris. Vystavuje doma i v zahraničí, kde je zastoupen ve veřejných a soukromých sbírkách.

/str. 15/ JETELOVÁ Magdalena *1946 Semily Celosvětově uznávaná umělkyně. Studium na AVU v Praze a Accademia di Brera v Miláně (M. Marini). Cesta k autorčinu úspěchu vedla v 80. letech přes experimentální kouřové kresby v Tiché Šárce a dnes již legendární projekt podzemního zahradního města v Praze na Jižním městě. Účast na undergroundových výstavách mimo oficiální galerie jí znemožnila realizovat se v Československu a v roce 1985 (po výsledku na STB) emigrovala. V zahraničí pokračovala jako sochařka, konceptuální umělkyně, fotografka a land artistka. Stala se profesorkou na uměleckých akademiích v Düsseldorfu a Mnichově.

Významnými projekty byly Domes-tikace pyramid, výstava realizovaná v několika evropských muzeích, Projekt Island, kde pomocí laseru zviditelnila a nafotila místa střetu litosférických desek Evropy a USA, dále pak Crossing King’s Cross, Atlantic Wall a nejnovější Pacific Ring of Fire. V ČR je mimo jiné známá svými monumentálními dřevěnými Židlemi, přičemž jedna z nich se stala symbolem povodní v roce 2002, poté co byla stržena a odnesena proudem Vltavy. Vystavovala mj. v New Yorku, Londýně, Paříži, Berlíně, Vídni, Japonsku. Její díla jsou zastoupena v soukromých a veřejných sbírkách především v Německu, Francii, Velké Británii, USA a ČR.

/str. 18/ JIRKŮ Boris *1955 Zlín Malíř, sochař, ilustrátor. AVU (A. Paderlík). Pedagog na Fakultě designu a umění ZČU v Plzni. Věnuje se volné kresbě, malbě, grafice, ilustraci, dřevěné a kovové plastice a výtvarným

realizacím v architektuře. Zúčastnil se několika desítek kolektivních výstav u nás i v zahraničí.

/str. 15/ JIROUTEK Jiří *1967 Louny Fotograf. Vystudoval Institut tvůrčí fotografie při Slezské univerzitě v Opavě. Od r. 1991 žije a pracuje jako umělec na volné noze. Je držitelem titulu QEP (Qualified European Photographer). Spolupracuje často s výtvarníky, ve své tvorbě se zaměřuje na architekturu a portrétní fotografii. Vystavoval na mnoha autorských i společných výstavách doma, v Evropě i Spojených státech. Žije a pracuje v Liberci.

/str. 7/ JOHN Vít *1956 Olomouc Malíř, grafik, ilustrátor. SŠ uměleckých řemesel v Praze. Od roku 1992 se profesionálně věnuje malbě a grafice. Jeho tvorba ať už malířská nebo grafická je nezaměnitelná, vychází hlavně z mezilidských vztahů. Svá díla vystavoval na mnoha autorských a kolektivních výstavách v ČR, ale také mj. na Slovensku, v Německu, Itálii, Rusku, Kanadě a Venezuele.

/str. 2/ KADLECOVÁ Zuzana *1960 Liberec Malířka. VŠUP Praha (Q. Fojtík, M. Jágr). Vyučovala na SUPŠ v Turnově a v Jablonci n. N., na TU v Liberci vyučuje na katedře designu. Věnuje se především figurální malbě. Vystavuje a je zastoupena v soukromých sbírkách doma i v zahraničí.

/str. 2/ KALÁB Jan *1978 Praha Výtvarník věnující se graffiti, street artu a mural artu. AVU Praha (J. Svobodová). Se sprejem a graffiti začínal v r. 1993. Postupně převedl tuto vizuální kulturu z prostředí ulice do prestižních galerijních prostor napříč světem. Uliční fasády a experimentální tvorbu vystřídala malířská plát-na rozmanitých tvarů vlastní výroby. Umělcovu tvorbu provází neustálé zkoumání nových technik a struktur. Vystavoval mj. v USA, Francii, Brazílii, Číně, VB, Itálii. Jeho dílo bylo také úspěšně vydraženo v aukční síni Sotheby’s.

/str. 17/ KALOČ Robin *1982 Rychnov n. K. Malíř, grafik, arteterapeut. AVU Praha (J. Lindovský). Stáže na uměleckých školách ve Francii. Držitel několika ocenění Grafika roku. Pracuje mnoha různými výtvarnými technikami (akvarel, pastel, akryl, olej, staromistrovské lazurní techniky, grafické

techniky atd.) a vzájemně je propojuje a kombinuje. V posledním období se zabývá tématem krajiny, světla a prostoru a jeho díla nabývají snovou až meditativní povahu. Vystavuje v tuzemsku na samostatných i kolektivních výstavách.

/str. 17/ KALOUSKOVÁ Nataša *1953 Trutnov Výtvarnice. Studium na PF v Hradci Králové, výtvarná výchova. Tu vyučovala na ZŠ v Železnici a v Lomnici nad Popelkou. Věnuje se především malbě krajiny a knižní ilustraci.

/str. 16/ KANYZA Jan *1947 Lipník nad Bečvou Malíř, herec. AMU (M. Nedbal). Člen Unie výtvarných umělců a spoluzakladatel výtvarné skupiny Tolerance 95. Od r. 1968 uskutečnil řadu samostatných výstav a zúčastnil se mnoha skupinových výstav doma i v zahraničí.

/str. 15/ KASALOVÁ Jana *1947 Liberec Výtvarnice, grafička. PedF UJEP Ústí n. L., obor výtvarná výchova (M. Hou-ra). Zabývá se kresbou, grafikou a exlibris, zejména suchou jehlou. Do r. 2017 vedla výtvarný obor na ZUŠ v Železném Brodě. Vystavuje od r. 1970 a je zastoupena ve sbírkách doma i v zahraničí.

/str. 10/ KOBYLKA Vojtěch 1943-2014 Malíř, sochař, grafik a šperkař. VŠUP Praha (J. Nušl). Působil jako pedagog Soukromé mistrovské školy v Praze. Věnoval se také restaurování předmětů z kovu a restaurování šperků. Jeho práce jsou zastoupeny v mnoha významných českých sbírkách.

/str. 3, 5/ KOLÍBAL Stanislav *1925 Orlová Sochař, malíř, ilustrátor. VŠUP Praha (A. Strnadel), DAMU Praha – scénografie. Patří k nejuznávanějším osobnostem nejstarší současné umělecké generace. Je známý nejen svými sochami, objekty, scénografií, architektonickým řešením výstav, kresbami a grafikou, ale také knižní ilustrací včetně prací pro dětské knihy. Patří k významným představitelům českého konceptuálního umění a geometrické abstrakce. Intenzivně vystavuje doma i v zahraničí od přelomu 50. a 60. let. Jeho práce jsou zastoupeny ve sbírkách několika desítek muzeí a galerií vč. pařížského Louvre a Centre Pompidou, Metropolitního muzea v New Yorku a MUMOK ve Vídni.

/str. 8, 18/ KOMÁREK Vladimír 1928-2002 Malíř, grafik, ilustrátor. AVU Praha (K. Minář), VŠUP Praha (K. Štipl). Patřil k předním osobnostem české výtvarné scény 20. století. Jeho práce jsou lyrické s podmanivou poetikou. Působil většinu života na Semilsku. Zastoupen ve veřejných a soukromých sbírkách doma i v zahraničí.

/str. 2/ KOUDELKA František *1945 Ptení u Prostějova LŠU Praha, dále soukromá studia. Člen výtvarné skupiny Brány a Nové sdružení pražských umělců. Vystavuje a je zastoupen v soukromých sbírkách v tuzemsku i v zahraničí.

/str. 19/ KYNČLOVÁ Zuzana *1985 Nová Paka Designérka, sklářská výtvarnice. VŠUP Praha (J. Němeček, M. Froněk). Vyučuje na SUPŠS v Železném Brodě. Věnuje se především autorskému sklu a šperku. Vystavuje a je zastoupena v soukromých sbírkách doma i v zahraničí.

/str. 2/ LAMR Aleš *1943 Olomouc Malíř, grafik, sochař, keramik. SUPŠ Brno. Vystavuje od r.1968. Počátkem 90. let na přání V. Havla realizoval několik nástěnných maleb v prostorách prezidentské kanceláře a také v jeho soukromé vile. Spolupracoval s řadou architektů a provedl desítky nástěnných maleb a keramik. V r. 1993 se spolu s arch. P. Fuchsem podílel na výtvarném řešení pavilonu pro Expo 93 v jihokorejském Taej nu. Je zastoupen v soukromých a veřejných sbírkách doma i v zahraničí.

/str. 20, 21/ LHOTSKÝ Zdeněk *1956 Praha Sklářský výtvarník. VŠUP Praha (S. Libenský). Zabývá se sklem, ale i kamenem, kovem, kresbou a grafikou. Vystavuje od r. 1987 doma i v zahraničí. Věnuje se výrobě v malých sériích a také výrobě unikátních interierových objektů z taveného skla.

/str. 9/ MALÍNSKÝ Jaroslav 1897-1979 Malíř. AVU Praha (Hynais, Nechleba). Byl figuralista a krajinář. Měl zálibu ve starých holandských vzorech a po prvním pobytu v Paříži se začal projevovat vliv francouzské malby. V meziválečném období byl vyhledávaným pražským portrétistou.

/str. 19/ MALIVÁNEK Karel *1968 Vojnův Městec Brusič skla, sklářský výtvarník. SOU Světlá nad Sázavou. Vytváří broušené

skleněné plastiky. Vytvořil mj. skleněnou kytaru pro Lennyho Kravitze.

/str. 6/ MAŘAS Tomáš *1971 Praha Výtvarník, keramik, redaktor zpravodajství Českého rozhlasu Liberec. Vyučený sklář. Keramice se věnoval intenzivně především v letech 2005–2010. Vystavoval například v r. 2008 na společně českolipské výstavě „4 na hlavu padlí“. Výtvarně spolupracoval například s firmou Crystal Caviar. Posledních cca 10 let se soustředí více na malbu a kresbu.

/str. 5, 14/ MATOUŠOVÁ Vlasta *1955 Turnov Malířka, grafička. SUPŠS Železný Brod, soukromá studia. Ve volné tvorbě náměty hmyzu a rostlin. Znamenala úspěchy v oblasti vědecké ilustrace a grafiky, tvoří také poštovní známky.

/str. 5/ MĚŘIČKA Jan *1955 Pardubice Malíř, grafik, prům. výtvarník. SOŠ výtvarná Praha. Zabývá se především grafikou. Začínal grafikami inspirovanými starým Libercem, postupně přešel až k abstraktním znakům. Za svou grafickou práci získal mj. cenu Vladimíra Boudníka. Vystavuje doma i v zahraničí.

/str. 10/ MLADĚJOVSKÝ Josef *1986 Frýdek Místek Malíř. FU Ostrava (F. Kowolowski). V roce 2011 získal Cenu kritiky pro mladou malbu. Pravidelně vystavuje v ČR.

/str. 18/ MUSILOVÁ Eva *1949 Pardubice Malovat se učila u svého strýce akad. malíře J. Ducháče. Je zastoupena v galeriích a vystavuje doma i v zahraničí.

/str. 6/ NATI-Y (OPATRná Natálie) *1984 Praha Malířka. UMPRUM Praha. Studovala nejprve prostorovou, poté alternativní malbu. Malovala od dětství, v současné době především koně, kterým se věnuje i jako parkurová jezdkyně (je mistrýní ČR v parkuru). Vystavovala již během studií, mj. i v Německu.

/str. 13/ NEPASICKÝ Jiří 1934–2016 Výtvarník, malíř, pedagog. VŠUP Praha (S. Libenský, J. Malejovský, J. Nušl). Věnoval se malbě krajiny, jeho tvorba byla ovlivněna též technikou (detaily letadel). Obrazy díky použitým tech-

nikám dosahují hloubky, světla, živelnosti. Vystavoval od r. 1969 na samostatných i společných výstavách doma i v zahraničí a je zastoupen ve veřejných i soukromých sbírkách v tuzemsku i v cizině.

/str. 9/ NETOPIL Zdeněk *1948 Šanov Malíř, kreslíř, ilustrátor. VŠUP Praha (E. Weidlich). Od r. 1979 se věnuje grafickému designu, knižní, časopisové a volné tvorbě, později také poštovním známkám. Bylo realizováno více než 30 jeho návrhů. Je zastoupen v galeriích, muzeích a soukromých sbírkách doma i ve světě, např. v USA, Španělsku, Německu a Jižní Koreji.

/str. 16/ NOVÁK Aleš *1979 Chomutov Malíř, sochař a architekt. TU Liberec, fakulta architektury, UMPRUM Praha, ateliér sochařství (K. Gebauer, E. Jeřábková, D. Lang). Tato různorodost studijních zkušeností dotváří výjimečnost jeho uměleckého projevu. Autor se dlouhodobě věnuje soše a krajinomalbě, která mu je inspirací pro různorodé série obrazů. Učí na fakultě umění a architektury v Liberci jako pedagog pro výtvarný atelier.

/str. 19/ NOVOTNÝ Josef *1945 Kolín Sklářský výtvarník, původní profesí stavař. V r. 1990 založil v Heřmanicích sklářský ateliér SPIDER GLASS. Exportuje do celého světa a vystavuje v galeriích doma, v Evropě i zámoří.

/str. 20/ ODVÁRKA Jan *1970 Dvůr Králové n. Labem Umělecký kovář. SUPŠ Turnov. Po zkušenostech v zahraničí (Německo, Itálie, Švýcarsko) zakládá v Jižních Čechách vlastní kovárnu. Snaží se o to, aby jeho výtvarné práce byly tvarově čisté a řemeslně zvládnuté. Vytváří kovové plastiky, architektonické prvky, šperky atd.

/str. 20/ OLIVA Ladislav ml. *1964 Česká Lípa Sklářský výtvarník. VŠUP Praha (S. Libenský). V soukromém sklářském studiu vytváří reminiscence historického skla, ale i sklo moderní. Soustřeďuje se především na výrobu skleněných šperků a mozaiky.

/str. 22/ PAČINEK Jiří *1972 Litoměřice Sklářský výtvarník. SOU sklářské Nový Bor. Od r. 1992 působil ve firmě AJETO, kde pracoval pro světově proslulé

skláře a designéry, mj. Bořka Šípla. V r. 2008 založil vlastní huť. Jeho tvorba získala řadu ocenění. Vystavu-je samostatně i na společných výstá-vách.

/str. 21/ PÁNKOVÁ Dagmar *1971 Česká Lípa Sklářská výtvarnice, pedagožka. SUPŠS obor malba na skle v Kame-nickém Šenově. Pracovala jako ná-vrhářka ve firmě Egermann – Exbor, kde vznikly její první návrhy pro užitý design. Zakladatelka designerského studia Bystro Design. Vystavovala v ČR i v zahraničí.

/str. 10/ PASTA ONER *1979 Trenčín Výtvarník platicí za jednoho z nej-výraznějších představitelů současné české umělecké scény. Překračuje klasické žánrové kategorie pop artu a cartoon estetiky. Svou tvorbou se vymyká aktuálním dominant-ním proudům post-konceptuálních strategií ve výtvarném umění. Jeho středobodem je akrylová malba a vy-tváření závěsných obrazů stejně tak jako navrhování prostorových objek-tů, instalací a realizace velkoformá-tových maleb ve veřejném prostoru. Jeho dílo je zastoupeno v mnoha výstavách soukromých i veřejných sbírkách.

/str. 12, 13/ PATOČKA František 1909-1996 Malíř, grafik. VŠUP Praha (F. Kysela). Vytvořil zejména pro Českou bese-du stovky dokumentárních kreseb a grafik s náměty Lomnice n. P., Li-berce a okolí. V rodné Lomnici n. P. zaujímá významné místo ve sbírkách muzea.

/str. 7/ PIKOUS Šimon *1970 Liberec Fotograf. Institut tvůrčí fotografie Slezská univerzita Opava. Založil a učí na Liberecké škole fotografic-ké, na SŠ oděvního designu v Liberci a Slezské univerzitě v Opavě (obor Audiovizuální tvorby). Na počátku jeho fotografické tvorby je patrný vzor otce Jana. Na přelomu tisíciletí se však jeho projev přiklonil k jiným formám. Má v oblíbě romantismus, dekadenci i novou objektivitu. Vysta-voval v galeriích v tuzemsku i v za-hraničí. V r. 2016 získal Czech Press Photo v kategorií Portrét.

/str. 17, 18/ PLANEROVÁ Kamila Veronika *1942 Dambořice Malířka, keramička a textilní výtvar-nice. Škola uměl. řemesel Brno (O. Zemina). Kromě obrazů vytváří ta-piserie a vitráže. Svá díla vystavovala v tuzemsku i v zahraničí. Po r. 1989

se věnuje křesťanské nástěnné olejo-malbě a kresbě.

/str. 7, 11/ PLESL TOMÁŠ *1974 Jablonec n. N. Malíř. VŠUP Praha (M. Karel, V. Kopec-ký). Pracuje jako pedagog na SUPŠ sklářské v Železném Brodě. Jeho mal-ba je robustní a pastózní s výrazným rukopisem a jasnými barvami. Vychá-zí ze skutečnosti, kterou ale výrazně abstrahuje až do výtvarného znaku. Jeho tvorba zahrnuje krajinomalbu, zátiší i figurální kompozice. Vystavo-val v tuzemsku, kde je také zastoupen v soukromých sbírkách.

/str. 20/ PLÍVA Oldřich *1946 Mšeno n. N. Sklářský výtvarník, sochař. VŠUP Pra-ha (S. Libenský). Tvořil sochy do ve-řejných prostor, ale především se zabývá skleněnou plastikou. Vystavu-je doma i v zahraničí. Zastoupen ve sbírkách mj. v USA, Francii, Japonsku.

/str. 9/ POKORNÝ Václav 1914-2005 Malíř, grafik, pedagog. Jeho tvorba byla ovlivněna mytologií, v 50. letech minulého století byl ovlivněn figurál-ní realistickou tvorbou. Jeho díla jsou zastoupena v tuzemských galeriích a sbírkách.

/str. 16/ PRAŽÁKOVÁ Libuše *1984 Jilemnice Malířka, sochařka. FU Ostrava (F. Ko-wolowski). Témata, kterými se zabývá, zrcadlí její vlastní svět, proměňují se podle aktuální životní situace, odrá-žejí její vnitřní emocionální rozpolo-žení. Cyklicky se vrací k tématu krajiny a vztahu matka – dítě. Nebojí se expe-rimentovat s různými nekonvenčními, ale i zcela tradičními přístupy k malbě, formátu i konečnému tvaru díla.

/str. 21/ PRECIOSA BEAUTY s.r.o. (Nadace Preciosa) Nadace Preciosa je věrná a pokorná ke krajině, z níž pochází. Proto neza-pomíná na odpovědnost vůči lidem a regionu a snaží se jim vracet ma-ximum toho, co nám nabízí. Věří, že filosofie a hodnoty, kterých se drží, mohou přispět k lepšímu životu, a to nejen v křišťálovém údolí, ale i za jeho hranicemi. Za 27 let své existen-ce věnovala na dobročinné účely více než 250 mil. Kč.

/str. 11/ PTÁČEK Petr *1965 Česká Lípa Malíř, grafik. Odborný asistent AVU Praha 1994-2002, od r. 2004 vý-tvarníkem na volné noze. Zabývá se malbou, kresbou i grafikou. Hlavním

tématem jsou nejrůznější stroje a do-pravní prostředky. Pro Českou poštu navrhl několik poštovních známek. Je zastoupen v soukromých sbírkách v Evropě i v zámoří.

/str. 20/ RADOVÁ Šárka *1949 Praha Keramička, sochařka. VŠUP Praha (O. Eckert). Věnuje se keramice, užit-kové i drobné plastice, avšak stále inklinuje k volné sochařské tvorbě v trojrozměrných formátech. Hojně vystavuje v ČR.

/str. 4/ RAJLICH Jan ml. *1950 Vyškov Grafík, designér, malíř a pedagog. Stu-dia architektury na VUT v Brně. Vě-nuje se grafickému designu, ve volné tvorbě kresbě, grafice a serigrafii. Svě práce představil na stovkách samo-statných a společných výstav doma i v zahraničí, mj. v Paříži, Moskvě. Byla mu udělena Cena města Brna v oboru užitého umění a v r. 2018 získal zvláš-tní cenu na výstavě plakátů v Lipsku.

/str. 18/ RAPIN Jan *1956 Praha Malíř, grafik, galerista. Studia na AVU znemožněna z pol. důvodů. VŠ do-končeno po revoluci. Ve své tvorbě zobrazuje tradiční hodnoty od goti-ky, přes baroko až po modernu. Žen-ské postavy, zátiší či příběhy světců mají díky stylizaci osobitý půvab. Uskutečnil více než 100 výstav doma i v zahraničí.

/str. 18/ RATHOUSKÝ Luděk *1975 Broumov Malíř. Postkonceptuální umělec vy-jadřující se především malířskými prostředky. Kromě vlastní umělecké tvorby se věnuje i skupinové práci – je zakládajícím členem umělecké skupiny Rafani. Působí na Fakultě výtvarného umění VUT v Brně, kde je vedoucím ateliéru Malby II. Kurá-tor v projektu Galerie Luxfer v České Skalici, již je spoluzakladatelem.

/str. 9/ RÓNAIOVÁ Veronika *1951 Kremnica Malířka, grafička, ilustrátorka. VŠ výtvarných umění (V. Hložík). Patří k významným představitelkám tzv. hyperrealistické malby, která vychá-zí z fotograficky zaznamenané reali-ty. Věnuje se malbě, kresbě, grafice a ilustraci, kombinuje média.

/str. 22/ RYBA Jiří *1938 Stará Paka Výtvarník. SPŠS Železný Brod, tavená plastika (J. Černý). Věnuje se komorní

dekorativní plastice, upomínkovým a dárkovým předmětům, šperkům z olovnatého skla zušlechtněným matováním, broušením a leštěním. Samostatně i kolektivní výstavy od r. 1980 doma i v zahraničí.

/str. 13/ ŘÍHA Jiří *1942 Praha Malíř, ilustrátor, restaurátor nástěn-ných maleb. SVU Praha (J. Horník, A. Pelc). Účastnil se velkého počtu kolektivních výstav. Jeho díla jsou zastoupena v soukromých sbírkách v Čechách, Německu, Anglii, Holand-sku, Belgii a USA.

/str. 12/ SALABA Jiří 1947-2022 Malíř. AVU Praha (F. Jiroudek). Vě-noval se malbě. Těžištěm jeho díla jsou především rozměrnější plátna zabývající se jak figurou, tak krajinou nebo zátiším. Součástí malířova ne-zaměnitelného výtvarného projevu je jemná, pastelová barevnost. Zú-častnil se řady výstav v ČR i v zahra-ničí, mj. v USA, Japonsku, Německu, Dánsku, Francii.

/str. 19/ SALANSKÝ Jan (SALANSKY & Co., s.r.o) *1989 Liberec TU Liberec, Fakulta umění a archi-tekturny (B. Šípek). Sklářský designér, jehož tvorba se zaměřuje na de-tail a surovou podobu zpracováva-né látky v závislosti kontextu místa a času. Navazuje na tradiční postu-py, ale zároveň dodržuje či porušuje řemeslnou posloupnost. Společně s bratrem Ondřejem založil v Liberci studio SALANSKY, pod jehož znač-kou vytvářejí unikátní díla na hrani-ci umění a designu. Vystavoval v ČR, Dubaji, Itálii, New Yorku a Londýně.

/str. 21/ SÁROVÁ MALÍSKÁ Lenka *1981 Karlovy Vary Malířka, designérka porcelánu. Fa-kulta umění a designu na UJEP, Ústí n. L. Má za sebou úspěchy jako designérka porcelánu, ale zároveň je bytostnou malířkou. Pravidelně se účastní mezinárodních symposií doma i v zahraničí, například v Ně-mecku, Švédsku, Španělsku, Francii. Zastoupena v soukromých sbírkách v ČR i v zahraničí.

/str. 17/ SAZAMA Josef 1949-2018 Textilní výtvarník. SPŠ textilní Brno. Ve Státním výzkumném ústavu tex-tilním v Liberci proměnil pracoviště netkané textilie v experimentální ateliér. Zabýval se jehlováním, všívá-ním a kalandrováním, vytvořil desítky tapiserií.

/str. 14/ SEDLÁČEK Jan 1925-1996 Malíř. Baťova škola umění Zlín. Do-ménou jeho malby byla moravská krajina. Zastoupen ve sbírkách Ná-rodní galerie Praha a Moravské gale-rie v Brně.

/str. 5, 6/ SEDLO Klára *1993 Malířka. AVU Praha (M. Rittstein, J. Petrbok). Největší inspiraci nalézá ve figurálním analytickém symboli-smu. Ráda dochází k podstatě věci a mistrně si hraje s nadsázkou i ve vážných věcech. V její tvorbě najde-me vždy odraz reality. Její obrazy ob-vykle zpětně vizuálně definují nějaký její pocit nebo situaci, kterou prošla. Vystavovala skupinově, ale i samostat-ně v ČR, Německu, Belgii, VB, USA.

/str. 20/ SEMECKÁ Lada *1973 Teplice Sklářská výtvarnice, pedagožka. VŠUP Praha (V. Kopecký). Vyučovala na prestižním Toyama City Institu-te of Glass Art v Japonsku. V jejích objektech je patrné souznění s ja-ponskou kulturou. Využívá klasické techniky rytí skla, dále především techniky fusingu, tavení skla, a v po-slední době kombinuje sklo s porce-lánem. Její práce je zastoupena ve veřejných sbírkách v ČR, USA, Ně-mecku, Japonsku, Číně.

/str. 6/ SERAFÍNOVÁ Jana *1943 Praha Malířka skla. Odborné učiliště Nový Bor, obor malování skla. Zpracováva-la návrhy bižuterních vzorků. Malová-ní je jejím koníčkem.

/str. 20/ SMEJKAL Leoš *1973 Ústí n. Labem Sklářský výtvarník. Studoval na SUPŠ sklářské v Kamenickém Šenově, obor broušení skla. Dále pokračoval ve studiu na VŠVU v Bratislavě (J. Gavu-la). Je spoluzakladatel designérské-ho studia Bystro Design.

/str. 3/ SMUTNÝ Dalibor *1964 Hořice Malíř, grafik, pedagog. AVU Praha (L. Čepelák). Mnohokrát získal cenu Grafika roku, v roce 2016 získal cenu V. Boudníka. Věnuje se převážně mezzotintě. Samostatně vystavuje od r. 1990 doma i v zahraničí, mj. v Číně, Jižní Koreji, Rakousku.

/str. 13/ STEIN Václav 1917-1944 Malíř židovského původu, grafik. Stu-doval malířství u prof. Jakla v Praze,

a poté pokračoval ve studiu ve Víd-ni a na akademii v Krakově. Maloval převážně olejomalby a žánrové scény z venkovského života. Zemřel v kon-centračním táboře.

/str. 3/ SUŠKA Čestmír *1952 Praha Sochař, režisér. AVU Praha (J. Bradá-ček). Vytváří monumentální plastiky z kovu, dřeva, skla, kamene umis-ťované do veřejného prostoru. Za-kladatel Sochařského studia Bubec v Praze – Řeporyjích. Vystavuje v do-mácích i světových galeriích (např. Centrum současného umění DOX, Galerie hl. m. Prahy, Museum of Art, Birmingham).

/str. 19/ SVOBODA Jaroslav *1938 Sokoleč u Poděbrad Sklářský výtvarník. SUPŠS Železný Brod (Medek, Brychta, Libenský), FFUK Praha. Svá díla, skleněné plas-tiky, užitkové sklo, architektonické prvky, vytváří ve vlastní sklářské huti v Karlově. Zúčastnil se mnoha výstav a je zastoupen ve sbírkách doma i v zahraničí, získal řadu ocenění.

/str. 7, 16/ ŠAFÁŘ Karel 1938-2016 Malíř, grafik. VŠUP Praha (Z. Sklenář). Po studiích odcestoval do Nepá-lu a následně do Indie, kde působil jako profesor na univerzitě v Benáre-su. Věnoval se kresbě, malbě, volné a užité grafice, ilustraci. Několik prací vytvořil i pro Kancelář prezidenta republiky, Ministerstvo kultury, Uni-verzitu Karlovu či Nadaci Charty 77. Ve svých pracích zachycoval dojmy z cest, pražská zákoutí, akty.

/str. 20/ ŠÍLENÁ Markéta *1957 Semily Sochařka, sklářská výtvarnice a šper-kařka. VŠUP Praha (S. Libenský). Do-sáhla významných úspěchů v ob-lasti autorského skleněného šperku a skleněné plastiky. Uspořádala ně-kolik samostatných výstav, přede-vším šperků. Její tvorba se nachází v mezinárodních sbírkách i v mnoha publikacích.

/str. 12/ ŠIMORDA Miroslav 1923-2018 Malíř, grafik a designér. AVU Praha. Od padesátých let spolupracoval s brněnskými veletrhy, kde se věno-val zejména užité grafice. V r. 1969 patřil ke spoluzakladatelům Sdruže-ní Q v Brně. Hlavním motivem jeho tvorby byly domy, zdi a městská zá-koutí.

DRAŽEBNÍ VYHLÁŠKA

o konání veřejné dobrovolné dražby, prováděné společnou dražbou dle zákona č. 26/2000 Sb., o veřejných dražbách

1. PRAGUE AUCTIONS s.r.o., IČ: 275 96 087, se sídlem Voršílská 2085/3, 110 00 Praha 1, zapsaná v obchodním rejstříku vedeném Městským soudem v Praze, oddíl C, vložka 117770 (dále jen „dražebník“), oznamuje, že dne *19. 11. 2022 od 14.00 hodin* provede na žádost vlastníků dražených předmětů dobrovolnou veřejnou dražbu v Oblastní galerii Liberec, Masarykova 723/14, Liberec.

2. Předměty dražby jsou označeny a popsány, včetně uvedení nejnižšího podání (tj. vyvolávací ceny) v aukčním katalogu, který je přílohou a nedílnou součástí této vyhlášky. Předměty budou draženy v pořadí uvedeném v tomto katalogu.

3. Předměty dražby je možné prohlédnout na adrese Oblastní galerie Liberec, Masarykova 723/14, Liberec v termínech:

9. 11. 2022	17.30 - 19.00 hodin
10. 11. 2022	10.00 - 19.00 hodin
11. 11. 2022	12.00 - 17.00 hodin
12. 11. - 13. 11. 2020	10.00 - 17.00 hodin
15. 11. - 17. 11. 2020	10.00 - 17.00 hodin

4. Dražebník resp. aukční systém zajistí při dražbě vyvolání předmětů dražby jejich pořadovým číslem, stručným popisem a uvedením nejnižšího podání. Po vyvolání předmětu dražby mohou účastníci dražby (dále jen „dražitelé“) činit příhozy přiděleným dražebním číslem. Dražba předmětu trvá, dokud dražitelé činí příhozy. Dražebník si vyhrazuje právo předmět dražby z aukce vyřadit, o čemž bude neprodleně informovat navrhovatele (vlastníka předmětu dražby).

ZA PŘÍHOZ SE POVAŽUJE:

- 10Kč při okamžité dražební ceně menší než 500Kč,
- 50Kč při okamžité dražební ceně menší než 1 000Kč,
- 100 Kč při okamžité dražební ceně menší než 5 000 Kč,
- 500 Kč při okamžité dražební ceně alespoň 5 000 Kč, ale méně než 10 000 Kč,
- 1 000 Kč při okamžité dražební ceně alespoň 10 000 Kč, ale méně než 100 000 Kč,
- 10 000 Kč při okamžité dražební ceně alespoň 100 000 Kč, ale méně než 1 000 000 Kč,
- 50 000 Kč při okamžité dražební ceně alespoň 1 000 000 Kč, ale méně než 5 000 000 Kč,
- 100 000 Kč při okamžité dražební ceně 5 000 000 Kč a více.

5. Vydražitelé bude účtována k ceně, za níž mu je předmět dražby přiklepnut, též provize dražebníka ve výši 0% z ceny předmětu dražby dosažené vydražením se zaokrouhlením na celé 50 Kč nahoru, která zahrnuje jak daň z přidané hodnoty v aktuální výši dle zákona č. 235/2004 Sb., o dani z přidané hodnoty, v platném znění, tak případnou odměnu při opětném prodeji originálu díla uměleckého dle § 24 zákona č. 121/2000 Sb., o právu autorském, o právech souvisejících s právem autorským a o změně některých zákonů. Cenu předmětu dražby lze hradit buď v hotovosti (v souladu se zákonem č. 254/2004 Sb., o omezení plateb v hotovosti) anebo převodem ve prospěch bankovního účtu dražebníka č. 3434343434/5500 vedeného u Raiffeisenbank a.s. s tím, že vydražitel je povinen uhradit cenu dosaženou vydražením nepřesahující částku 200 000 Kč ihned po skončení dražby, cenu dosaženou vydražením přesahující částku 200 000 Kč, avšak nepřesahující částku 500 000 Kč do 7 dnů ode dne skončení dražby a cenu dosaženou vydražením přesahující částku 500 000 Kč do 10 dnů ode dne skončení dražby.

	PRAGUE AUCTIONS s.r.o. Voršílská 3, Praha 1, 110 00 Česká republika info@pragueauctions.com www.pragueauctions.com
---	---

6. Dražitel může dražit kterýkoliv předmět dražby prostřednictvím dražebníka na základě vyplněného dražebního formuláře, jež obsahuje:
• zplnomocnění dražebníka k zastoupení účastníka dražby při dražbě,
• určení předmětů dražby, které hodlá prostřednictvím dražebníka dražit,
• limit – nejvyšší cenu, za kterou hodlá předmět dražby vydražit.

7. Vydražené předměty budou vydražitelům odevzdávány až po jejich úplném zaplacení v kanceláři Nadace EURONISA tj. Bezručova 503, 463 31 Chrastava nebo v kanceláři dražebníka, tj. na adrese Voršílská 2085/3, 110 00 Praha 1.

8. Účastník dražby uděluje dražebníkovi souhlas podle zák. č. 101/2000 Sb. se zpracováváním svých osobních údajů, a to za účelem vyrozumívání účastníka o konání dražeb, zaslání dražebních katalogů a nabídky ostatních služeb dražebníka, a dále za účelem zveřejnění své osoby na internetových stránkách dražebníka v případě neuhrazení kupní ceny za vydraženou movitou věc v rozporu se svými smluvními povinnostmi.

DŮLEŽITÁ UPOZORNĚNÍ:

1. Registrace účastníků dražby probíhá on-line na www.pragueauctions.com, v kanceláři dražebníka, nebo v místě konání dražby, nejpozději však před ukončením dražby.

2. Aukční katalog může být rozšířen o dodatek v případě, že po jeho uzávěrce se podaří získat další předměty dražby, které mohou dle dražebníka obohatit nabídku dražby. Tento dodatek bude zájemcům k dispozici během výstavy dražených předmětů.

3. Údaje v aukčním katalogu nemají v žádném ohledu povahu znaleckých posudků. Poškození předmětů dražby běžným časovým opotřebením se v katalogu neuvádí. Dražebník neodpovídá za skryté vady adjustovaných děl. Údaje o předmětu dražby, zejména pak o popisu stavu předmětu dražby a o právech a závazcích na předmětu dražby vážnoucích, jsou uvedeny pouze podle dostupných informací. Pokud navrhovatel zatají účastníkovi dražby jakoukoli faktickou, skrytou anebo právní vadu předmětu dražby, nebo pokud si navrhovatel není vědom vady předmětu dražby, která bude zjištěna až po dražbě, nese navrhovatel plnou odpovědnost za veškeré výše popsané vady a dražebník je oprávněn na základě smlouvy o provedení dobrovolné dražby uzavřené s vydražitelem po něm vymáhat veškerou škodu tím způsobenou.

4. Dražebník tímto výslovně upozorňuje dražitele, že neprovádí kontrolu existujících zajištění předmětů dražeb v rejstříku zástav.

5. Dražitelé se mohou seznámit se skutečným stavem předmětů dražby jednak v rámci prohlídek dle bodu 3. tohoto dražebního formuláře, jednak při samotném konání dražby. Z toho důvodu nejsou dražitelé v žádném ohledu oprávněni požadovat slevu z ceny předmětu dražby dosažené vydražením po skončení dražby.

6. Písemné limity musí být doručeny dražebníkovi nejpozději dne *18. 11. 2022 do 12.00 hodin*.

V Praze dne *15. 9. 2022*, PRAGUE AUCTIONS s.r.o.

/str. 14, 16/ VYCHODILOVÁ Olga

*1949 Mělník
Malířka a grafička. VŠUP Praha (Z. Sklenář, J. Mikula). Zabývá se volnou grafikou, ex libris a ilustracemi. Zastoupena v soukromých i veřejných galeriích a sbírkách doma i v zahraničí. Samostatně vystavuje v tuzemsku.

/str. 16/ WAAGEOVÁ Bohunka
*1948 Ústí nad Labem
Malířka, grafička, ilustrátorka. SOŠV Praha. Vystavuje doma i v zahraničí. Je zastoupena v galeriích a soukromých sbírkách doma i v cizině.

/str. 22/ WASSERBAUER Jaroslav
*1962 Nové Město na Moravě
Sklářský výtvarník, SOŠS Světlá n. S., do r. 1987 ateliér broušeného skla – Škrdlovice, od roku 1988 samostatný sklář. Jeho dílo je zastoupeno v prestižních uměleckých institucích v Číně, Nizozemí, Mexiku a Jižní Koreji.

/str. 17/ WASSERBAUEROVÁ Stáňa
*1964 Nové Město na Moravě
Malířka. MU Brno, katedra výt. výchovy. Maluje klasickou technikou - olej na plátně, především velkoplošná plátna s tematikou přírody.

/str. 10, 17/ ZÁBRANSKÁ Marie
*1941 Plzeň
Malířka, ilustrátorka, medailérka. Soukromé studium výtvarné a medailérské (J. Wenig, C. Bouda, A. Zábranský, M. Knobloch). Věnuje se malbě, knižní a časopisecké ilustraci, medailérské tvorbě a tvorbě pro děti.

/str. 9/ ZÁRYBNICKÝ Rostislav
*1936 Sklíň na Volyni
Malíř. AVU Praha (V. Sychra). Převažuje figurální malba. Vystavuje a je zastoupen ve veřejných i soukromých sbírkách doma i zahraničí.

/str. 4/ ZLAMAL Josef
*1983 Šternberk.
Studoval na Hochschule für Kunst v Brémách. Aktivně spolupracuje se svou matkou Blankou Zlámalovou na projektech umění v architektuře a veřejném prostoru. Zlamalova tvorba je dnes zastoupena v mnoha privátních sbírkách napříč Evropou. Na francouzském veletrhu Drawing Now Paris r. 2018 byla jeho tvorba vyhlášena objevem roku.

/str. 3/ VEJSOVÁ Věra
*1956 Hradec Králové
Malířka. VŠUP Praha, ateliér sklářského výtvarnictví (S. Libenský). Zabývá se autorským designem užitkového skla, tvorbou plastik a objektů. Používá techniky tavení, broušení, foukání, pískování a fusingu. Je členkou Výtvarné sekce České sklářské společnosti a také Unie profesionálních designérů ČR. Její díla jsou zastoupena ve sbírkách veřejných i soukromých doma i v zahraničí.

/str. 6, 11/ VELČOVSKÝ Josef
*1945 Václavovice
Malíř. AVU Praha (K. Souček), Atelier 13, Paříž (S. W. Hayter). Věnuje se volné grafice, kresbě, ilustraci a malbě. Navázal na tradici české imaginativní malby. Jeho obrazy inspirované krajinou a ženou jsou plné poetičnosti a jemného ironického humoru. Vystavuje doma i v zahraničí.

/str. 14/ VESELÝ Prokop
*1969 Brno
Umělecký keramik a malíř (J. Kemr). PedF MU Brno, katedra výtvarné výchovy. Věčný námět vody, ryb a moře jsou zastoupeny ve všech podobách, barvách i velikostech od nejmenších až po velké keramické reliéfy v atriu domů.

/str. 12/ VIČAR Jan
*1967 Svitavy
Malíř, grafik, pedagog. AVU Praha (F. Hodonský, J. Lindovský). Žije a pracuje převážně v zahraničí. Od Académie Des Beaux Arts obdržel cenu Maria Avatiho a získal tak nejprestižnější mezinárodní ocenění za grafickou práci. V ČR získal cenu V. Boudníka. Účast na desítkách samostatných a nespočtu společných výstav jak v tuzemsku, tak i zahraničí. Jeho díla jsou zastoupena ve sbírkách v ČR i zahraničí.

/str. 5/ VOVSOVÁ Magdalena
*1954 Praha
Grafička, sochařka. AVU Praha (L. Čepelák). Ve své profesionální výtvarné činnosti se zabývá grafikou a plastikou. Několikrát získala ocenění Grafika roku. Vystavuje a svými díly je zastoupena ve sbírkách doma i v zahraničí.

/str. 13/ VRZAL Jaromír
1921-2001
Výtvarník, autodidakt. Věnoval se hlavně krajinomalbě. Ve svých zimních obrazech dokázal zachytit desítky odstínů sněhu. Vystavoval v tuzemsku, nejvíce v Liberci. Zde také většinu času působil.

/str. 13/ ŠKAPÍK Štefan
*1961 Praha
Malíř, grafik. SOŠ výtvarná (Veškrna). Věnuje se krajinomalbě a abstraktnímu projevu. Nejčastěji maluje akvarely, ale také používá grafické techniky jako suchou jehlu nebo linoryt. Vystavuje v tuzemsku.

/str. 16/ ŠLAPÁKOVÁ Alena
*1941 Praha
Malířka a grafička. SOŠ V. Hollara, Praha. V současnosti se výhradně věnuje grafické tvorbě a to technice litografie. Námětově čerpá především z přírody, inspirací jí je ale i země jako celek, vesmír a věčné téma života. Absolvovala řadu autorských i společných výstav v Čechách i v zahraničí.

/str. 12/ ŠVIHLA Jaroslav
*1933 Liberec
Malíř. VŠUP Praha (O. Eckert, J. Ulman). Věnuje se především krajinomalbě. Náměty čerpá zejména v Jizerských horách, Podještědí, v Českém ráji. Zde se také nejvíce prezentoval na samostatných i společných výstavách.

/str. 8/ TOMÁŠ Jakub
*1982 Jihlava
Malíř. AVU Praha (V. Kokolia, J. Sopko). V jeho malbách na plátno, které jsou pro něj charakteristické, se prolínají umělecko-historické a politické náměty. V jeho dílech dominují především figurální motivy, v některých jsou zachyceny scény z vlastního života v Jihlavě, kde žije a pracuje. Zúčastnil se mnoha výstav doma i v zahraničí, mj. v Kanadě, Francii a Rakousku.

/str. 14/ VALEČKA Jaroslav
*1972 Praha
Malíř. AVU Praha (J. Sopko, J. Hendrych). Patří k předním českým autorům střední generace. Jeho plátna se vyznačují magickou barevností a melancholickou symbolikou. Často se vrací ke vzpomínkám z dětství, které je spojeno s Lužickými horami. Zúčastnil se desítek samostatných výstav. Jeho dílo je zastoupeno v mnoha veřejných i soukromých sbírkách v ČR i v zahraničí. Jeho dílo bylo také úspěšně vydraženo v aukční síni Sotheby's.

/str. 13/ VANÍČEK Josef
*1982 Liberec
Výtvarník, farmaceut. Výtvarné tvorbě se soustavně věnuje od r. 2007. Prošel řadou výtvarných kurzů, jinak samouk. Kromě portrétu a figury se věnuje hlavně akvarelové malbě krajiny a urban sketchingu. V poslední době objevuje také grafiku.

PLNÁ MOC PRO DRAŽBU V ZASTOUPENÍ NA 26. AUKCI UMĚLECKÝCH DĚL

v Oblastní galerii Liberec dne 19. 11. 2022 od 14 hodin

ZMOCNITEL:

Jméno a příjmení		Datum narození	
Číslo OP nebo cest. pasu		Platnost do	
Ulice, číslo popisné			
Město, obec		PSČ	
Telefon		E-mail	

BANKOVNÍ INFORMACE ZMOCNITELE:

Název banky	
Číslo účtu	

ZPŮSOB ZASTOUPENÍ:

Dražba na písemný limit	ANO *	NE *
Dražba po telefonu	ANO *	NE *
Telefonní číslo pro dražbu po telefonu		

* *nehodící se škrtněte*

ZVOLENÁ NABÍDKA PRO DRAŽBU V ZASTOUPENÍ:

Číslo položky v katalogu	Předmět dražby	Limitní cena v Kč **

** *pro případ dražby na písemný limit v zastoupení pracovníkem Nadace EURONISA*

Zmocnitel tímto zmocňuje Nadaci EURONISA, se sídlem Konopná 776/8, 460 14 Liberec 14, IČ: 46748504, zapsanou dne 3. 12. 1998 v nadačním rejstříku vedeném u Krajského soudu v Ústí n. L. pod spisovou značkou N 9, k předkládání nabídek na koupi výše uvedených dražebních předmětů při aukci organizované zmocněncem a všem úkonům, které souvisí se zastupováním zmocnitele při dražbě.

Zmocnitel tímto prohlašuje, že jsou mu známy dražební podmínky včetně aukčního řádu a bez výhrad s nimi souhlasí.

V dne Zmocnitel:

Odešlete naskenované s originálním podpisem na e-mail: reditel@euronisa.cz nejpozději do 18. 11. 2022 do 12 h.

JAK VLASTNĚ PROBÍHÁ DRAŽBA DĚL

Letos poprvé bude dražba děl probíhat v sále Oblastní galerie Liberec a současně online.

CHCI DRAŽIT V SÁLE

U vchodu do hlavního sálu uhradíte stejně jako každý účastník minimální benefiční příspěvek ve výši 50 Kč, zaregistrujete se a zapůjčíte si zde dražební číslo na své jméno. Tímto číslem pak budete dražit. Ve 14 hodin po krátkém úvodu začne licitátor dražit. Postupuje podle katalogových čísel. Vždy oznámí, jaké dílo je právě draženo a jakou má vyvolávací cenu, dílo je zároveň zobrazeno na plátně. Dražitelé mohou k vyvolávací ceně přihazovat zvednutím svého dražebního čísla. Současně také přihazují dražitelé online. Licitátor sleduje paralelně příhozy online a každé zvýšení nabízené ceny oznámí v sále. Není-li cena ani po trojím oznámení zvýšena, dražené dílo je prodáno přiklepením tomu, kdo nabídl nejvyšší cenu. K přiklepnuté ceně nejsou připočítávány žádné další přírázky.

Po skončení aukce zaplatíte vydražené dílo. Při platbě se prokážete dražebním číslem. Platby jsou přijímány pouze v CZK a lze platit hotově i kartou. Přijímány budou platební karty VISA a EC/MC. Po uhrazení platby vyčkáte předání zabaleného díla na místě. K vydání zakoupeného předmětu poslouží doklad o uhrazení.

CHCI DRAŽIT ONLINE

Zaregistrujte se na www.pragueauctions.cz. Bude Vám přiděleno dražební číslo. S tímto číslem si můžete před aukcí nastavit limity na jednotlivá díla nebo aktivně přihazovat v průběhu aukce. Pokud dílo úspěšně vydražíte, dostanete informace k platbě a vyzvednutí.

CHCI SE NECHAT PŘI DRAŽBĚ ZASTOUPIT

V případě, že se nemůžete zúčastnit osobně aukce v sále, ani nechcete dražit online, ale máte zájem o některý z nabízených předmětů, můžeme Vás zastupovat při dražbě. Plná moc pro Vaše zastupování je součástí katalogu. Podmínky lze předem dohodnout v kanceláři Nadace EURONISA.

CHCI PODPOŘIT NADACI EURONISA

- **Nákupem díla** při aukci nebo později v internetovém doprodeji na www.euronisa.cz.
- **Odesláním dárcovské SMS** na číslo 87 777 ve tvaru DMS EURONISA 30 (nebo 60 nebo 90) poskytnete nadaci finanční příspěvek ve výši 29 nebo 59 nebo 89 Kč.
- **Jednorázovým darem nebo trvalým příkazem** na číslo účtu 5801683/0300. Potvrzení o daru nebo darech za celý uplynulý rok předáme na konci roku

KONTAKTY NADACE EURONISA



Konopná 776/8
460 14 Liberec 14

IČO: 46748504
číslo účtu: 5801683/0300

nadace@euronisa.cz
tel. 777 363 171

ředitelka: Noemi Martinová
reditel@euronisa.cz
tel. 723 073 048

www.euronisa.cz
online aukce: www.pragueauctions.cz

 [nadace euronisa](https://www.facebook.com/nadace.euronisa)
 [euronisa](https://www.instagram.com/euronisa)

Generální partner aukce:



Partneři aukce:



Partnerské galerie:



Mediální partner:



Naše poděkování dále patří všem dárcům uměleckých děl.